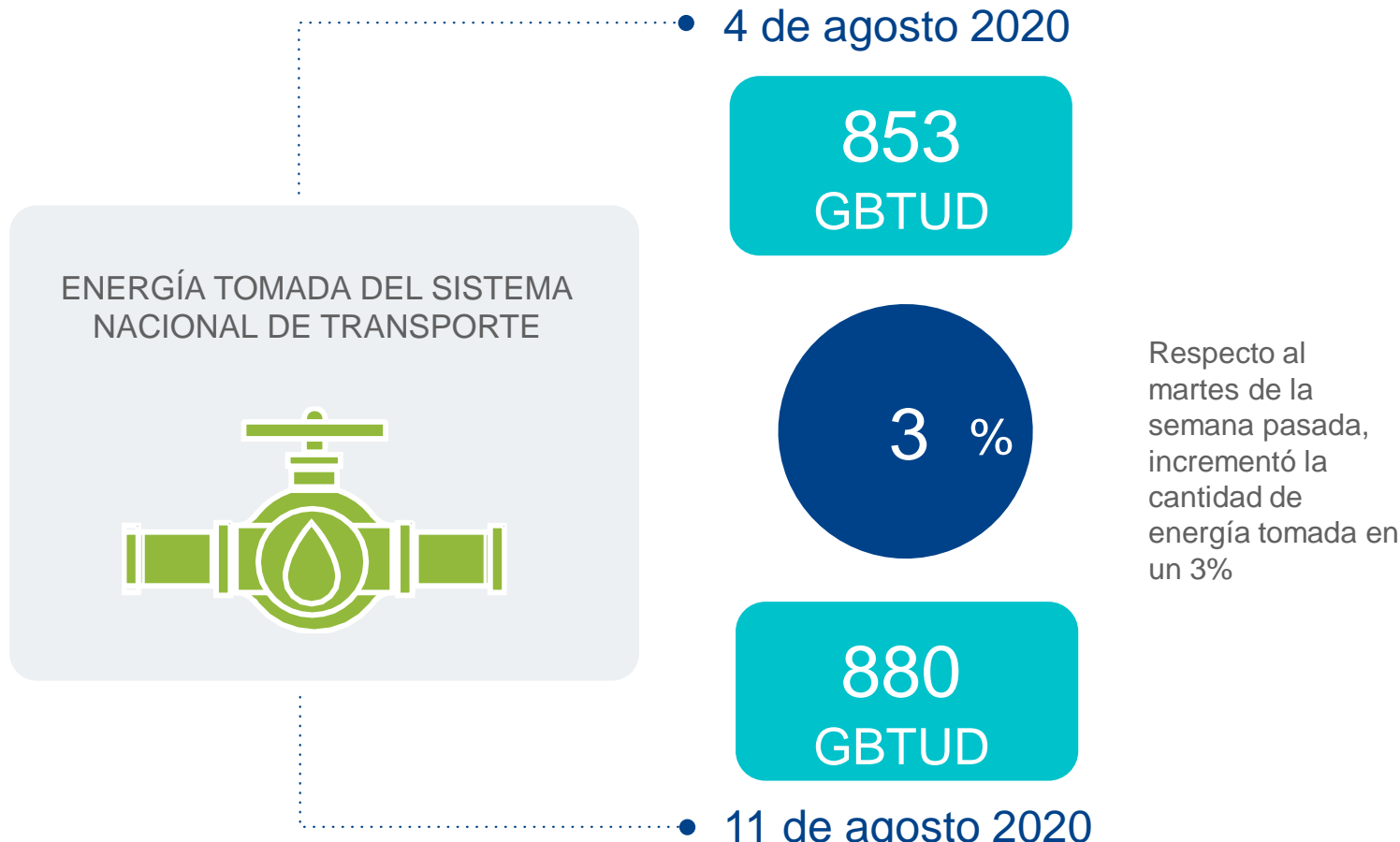


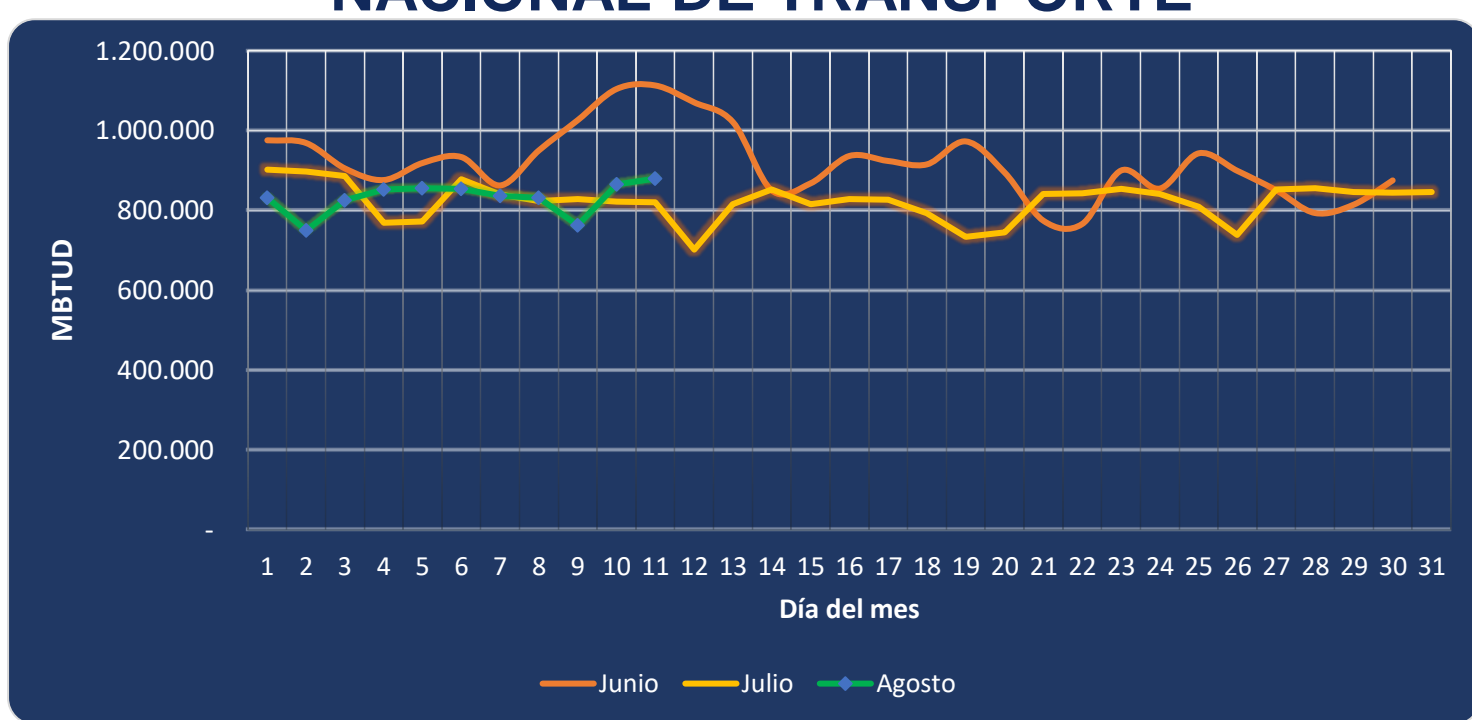


AL DÍA CON EL GESTOR 12 DE AGOSTO 2020



*Cálculo realizado comparando el promedio del día anterior con el mismo día de la semana anterior

ENERGÍA TOMADA DEL SISTEMA NACIONAL DE TRANSPORTE



Se registra una reducción de la energía tomada, respecto al mes de junio de 20.88% y respecto a julio, un incremento de 7.26%.

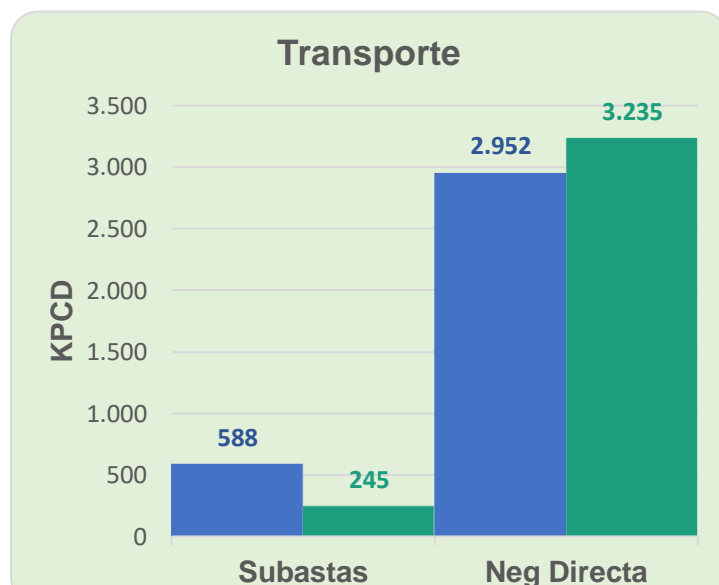
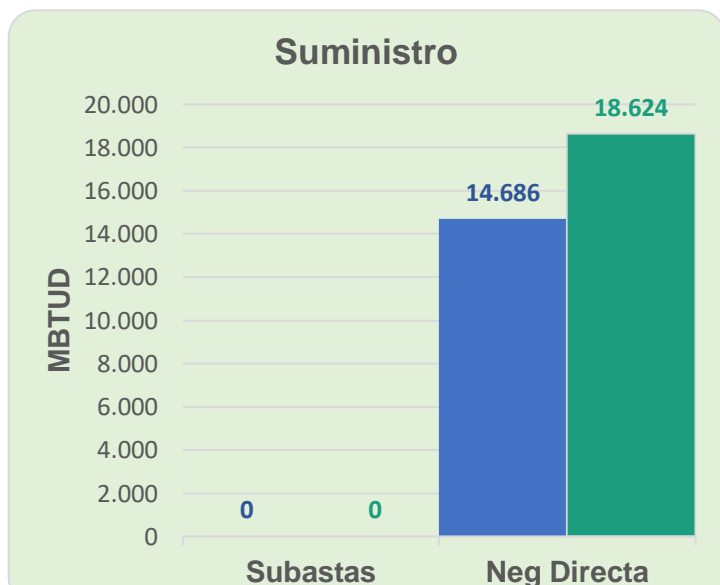
INFORMACIÓN OPERATIVA POR SISTEMA

10 de agosto 2020	Costa	Interior	Total
Energía inyectada	307	532	839
Energía tomada	318	547	865

11 de agosto 2020	Costa	Interior	Total
Energía inyectada	323	540	863
Energía tomada	327	553	880

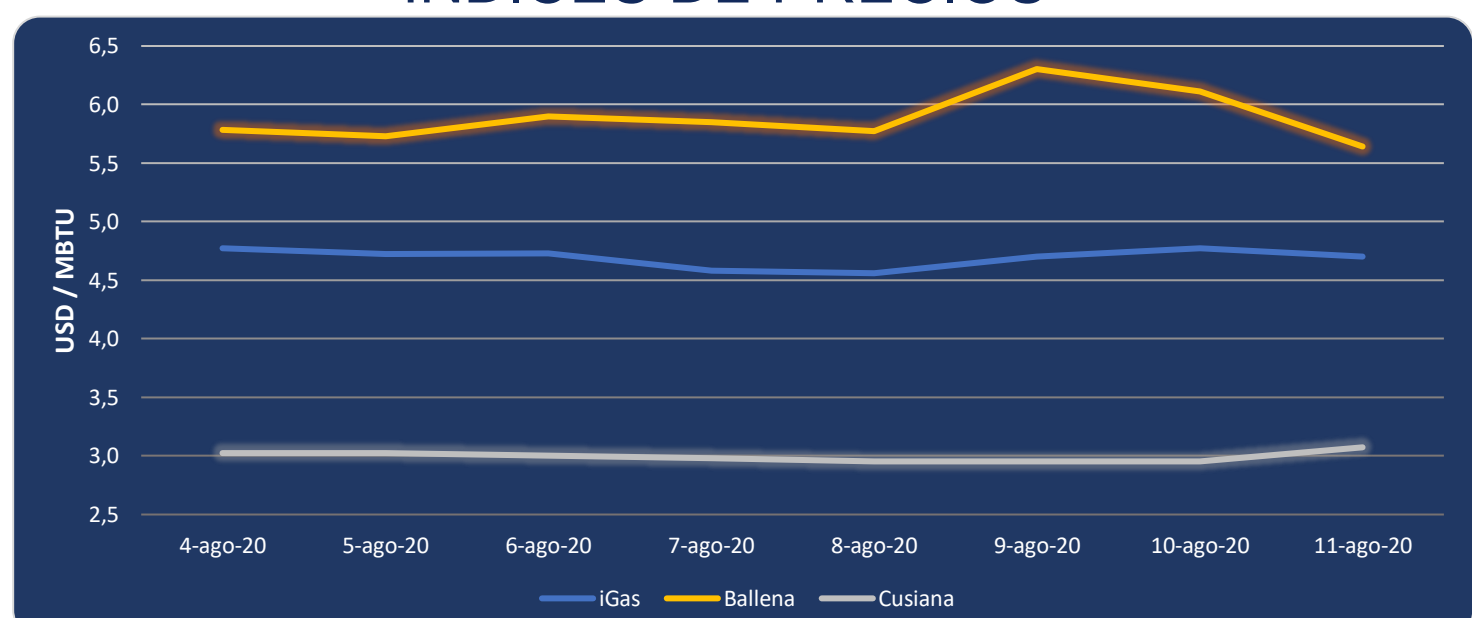
Las posibles diferencias presentadas entre el total de energía inyectada y total de entregas a usuarios finales puede ser ocasionada por almacenamientos en el sistema de transporte (empaquetamientos), pérdidas y consumos no reportados.

MERCADO SECUNDARIO



Se registraron contratos de suministro realizados en negociación directa por 18,624 MBTUD, un 27% más que el martes de la semana anterior. Por capacidad de transporte se registraron contratos realizados en subastas por 245 KPCD y en negociación directa por 3,235 KPCD. En total los contratos registrados por capacidad de transporte son un 2% menor a los registrados el martes de la semana anterior.

ÍNDICES DE PRECIOS



El índice iGas presenta una reducción de 1.47% al pasar a 4.70 USD/MBTU, de igual manera el precio para entrega en Ballena presenta una reducción de 7.69% al pasar a 5.64 USD/MBTU. El precio para entrega en Cusiana presenta un incremento de 4.1% al pasar a 3.07 USD/MBTU.

