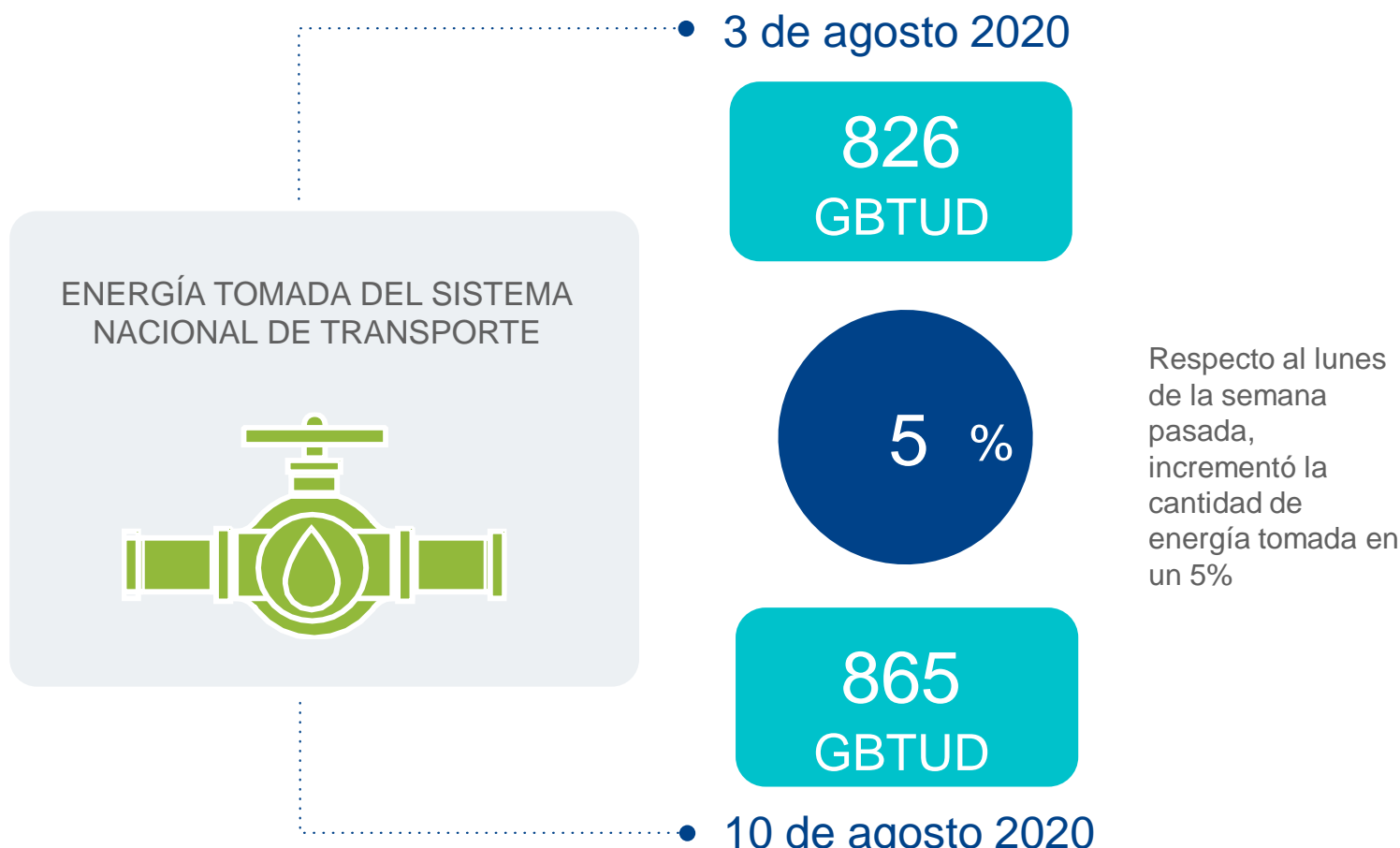


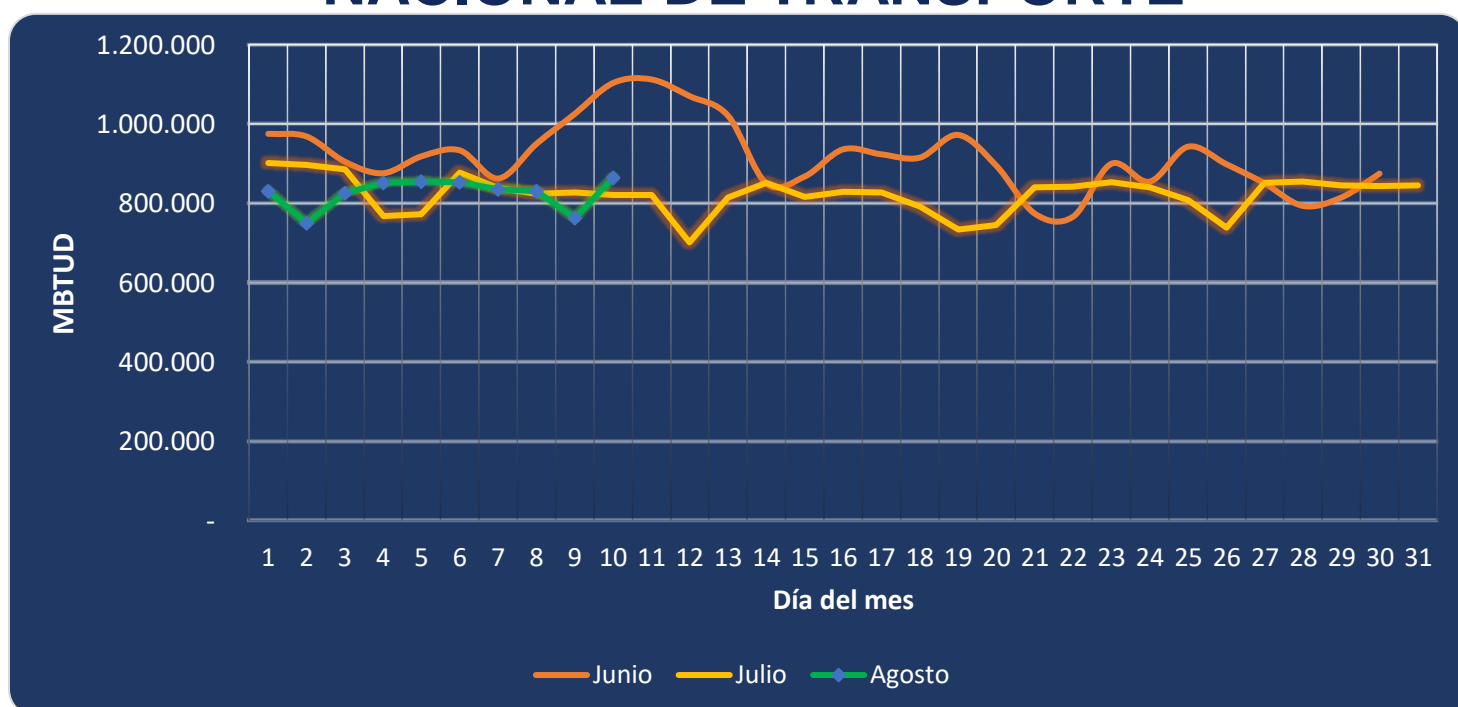


## AL DÍA CON EL GESTOR 11 DE AGOSTO 2020



\*Cálculo realizado comparando el promedio del día anterior con el mismo día de la semana anterior

### ENERGÍA TOMADA DEL SISTEMA NACIONAL DE TRANSPORTE



Se registra una reducción de la energía tomada, respecto al mes de junio de 21.66% y respecto a julio, un incremento de 5.21%.

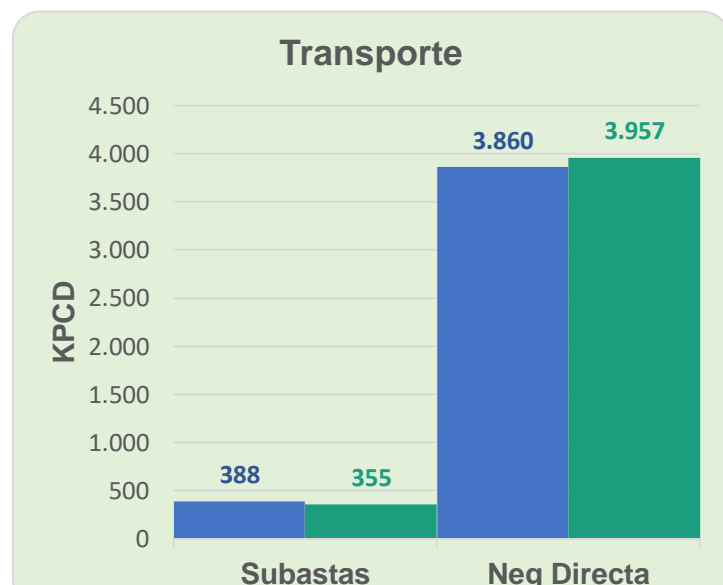
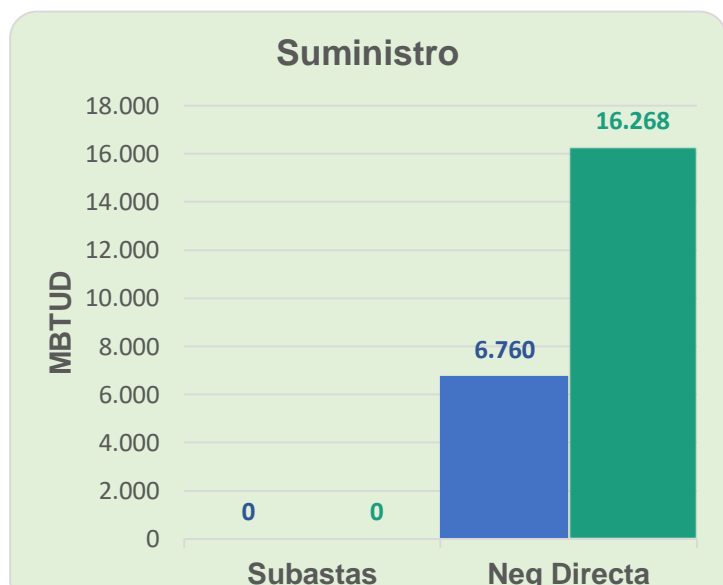
### INFORMACIÓN OPERATIVA POR SISTEMA

9 de agosto 2020	Costa	Interior	Total
Energía inyectada	305	533	838
Energía tomada	294	469	763

10 de agosto 2020	Costa	Interior	Total
Energía inyectada	307	532	839
Energía tomada	318	547	865

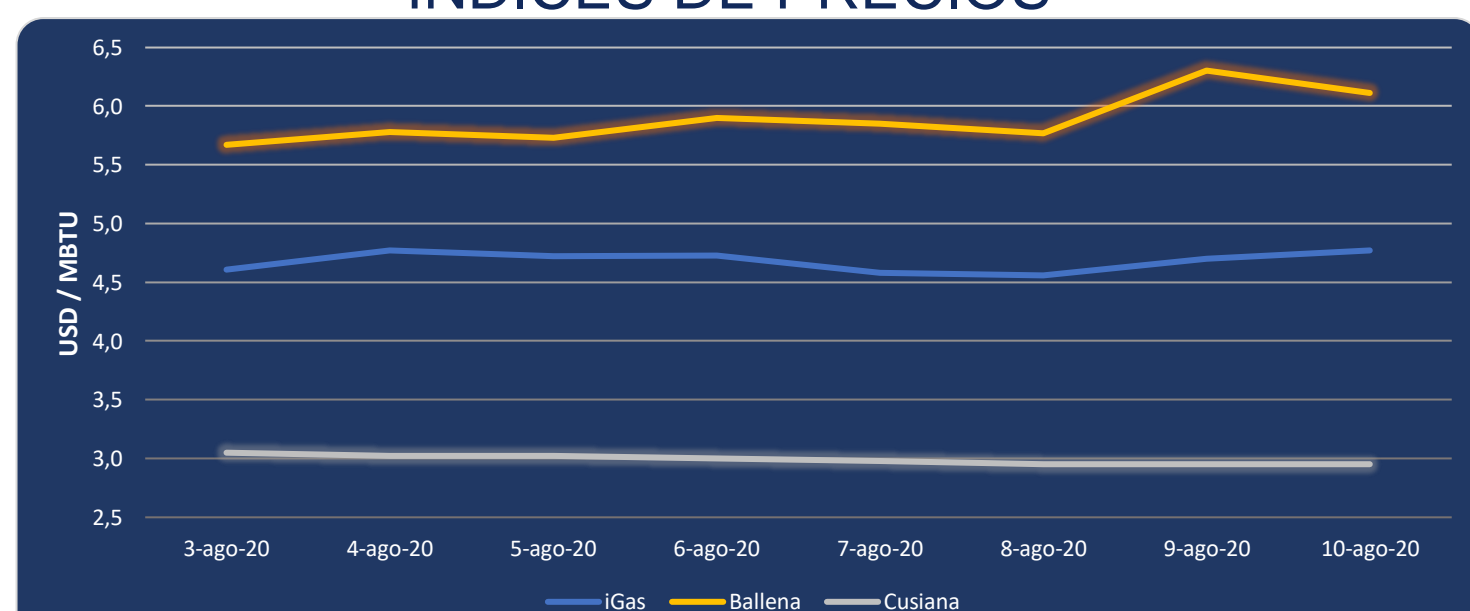
Las posibles diferencias presentadas entre el total de energía inyectada y total de entregas a usuarios finales puede ser ocasionada por almacenamientos en el sistema de transporte (empaquetamientos), pérdidas y consumos no reportados.

### MERCADO SECUNDARIO



Se registraron contratos de suministro realizados en negociación directa por 16,268 MBTUD. Por capacidad de transporte se registraron contratos realizados en subastas por 355 KPCD y en negociación directa por 3,957 KPCD. En total los contratos registrados por capacidad de transporte son un 2% mayor a los registrados el lunes de la semana anterior.

### ÍNDICES DE PRECIOS



El índice iGas presenta un incremento de 1.49% al pasar a 4.77 USD/MBTU. El precio para entrega en Ballena presenta una reducción de 3.02% al pasar a 6.11 USD/MBTU. El precio para entrega en Cusiana se mantiene constante en los últimos 3 días en 2.95 USD/MBTU.

