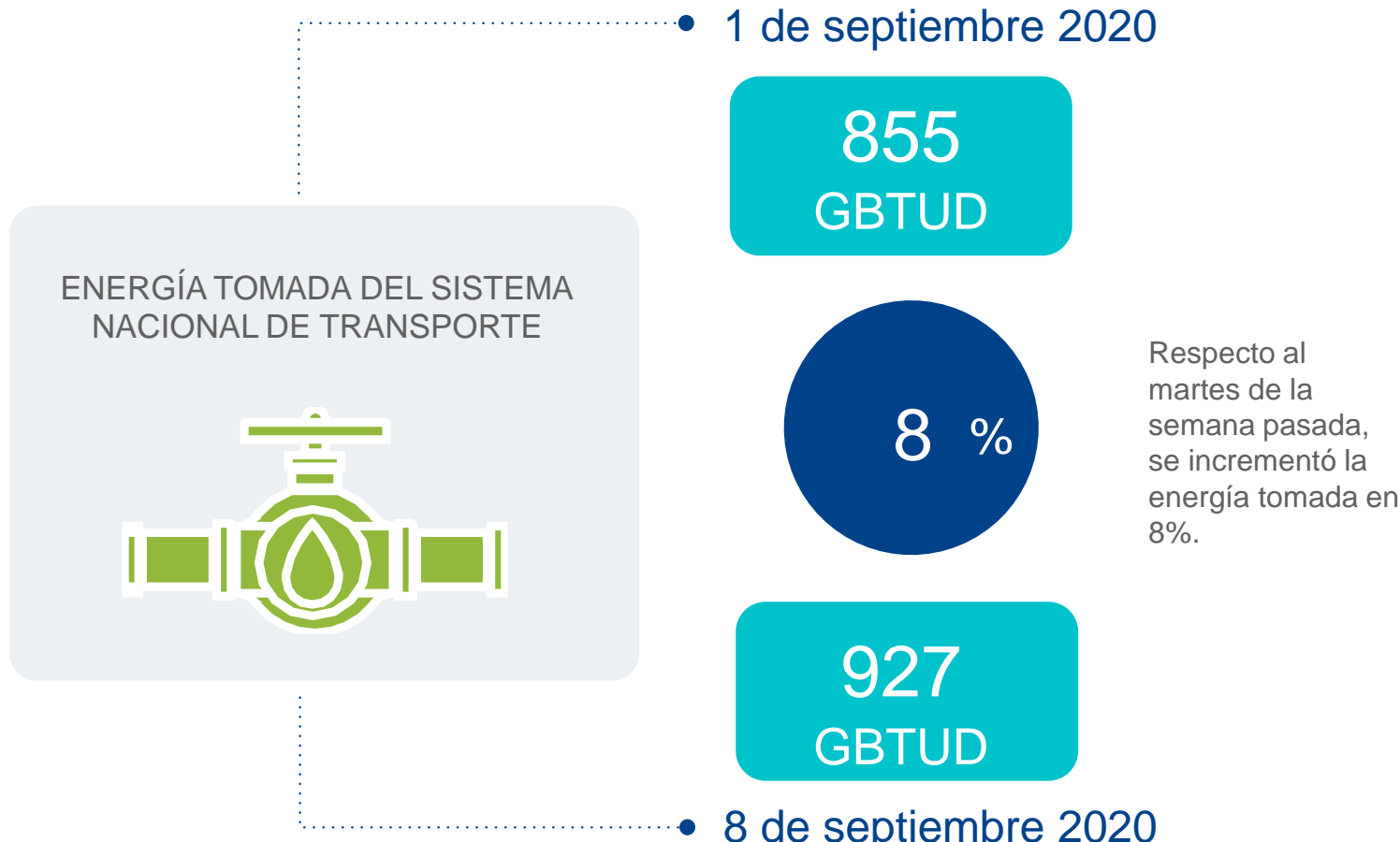


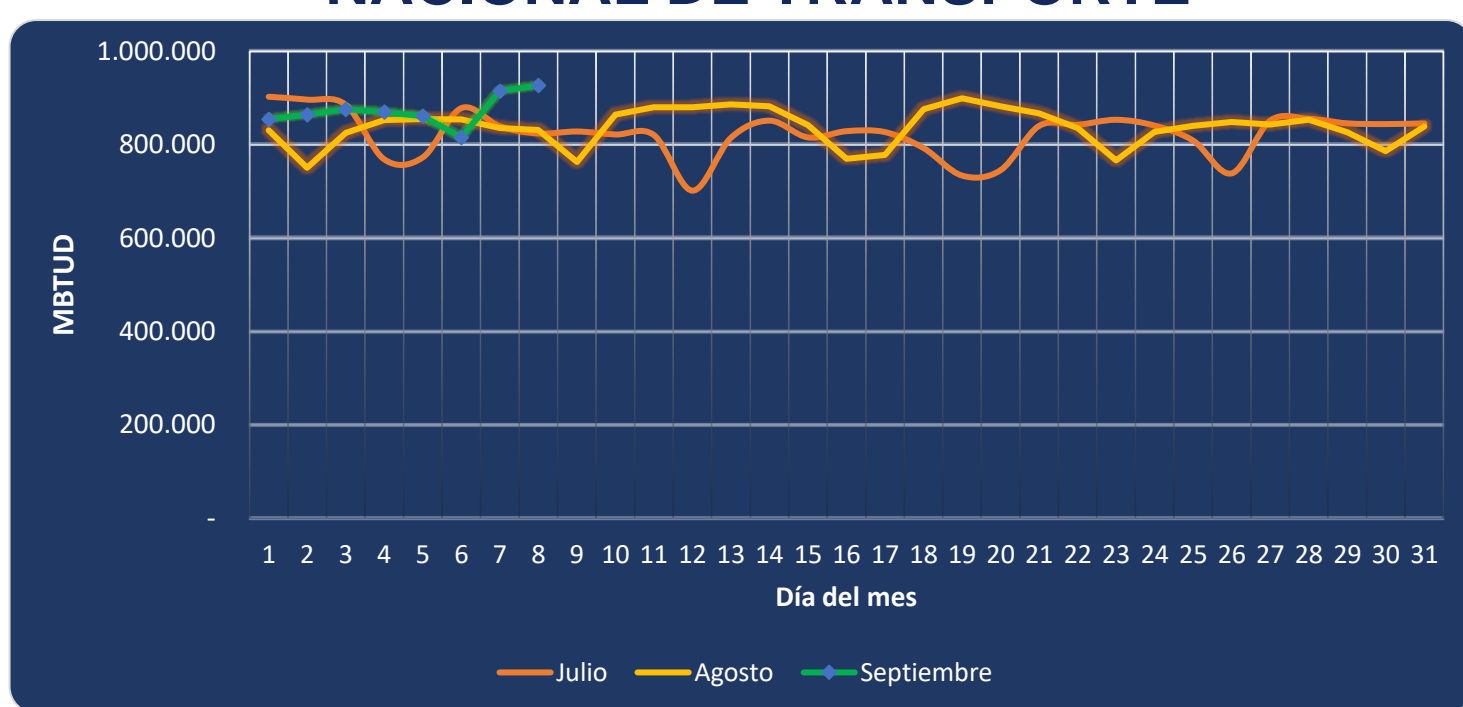


AL DÍA CON EL GESTOR 9 DE SEPTIEMBRE 2020



*Cálculo realizado comparando el promedio del día anterior con el mismo día de la semana anterior

ENERGÍA TOMADA DEL SISTEMA NACIONAL DE TRANSPORTE



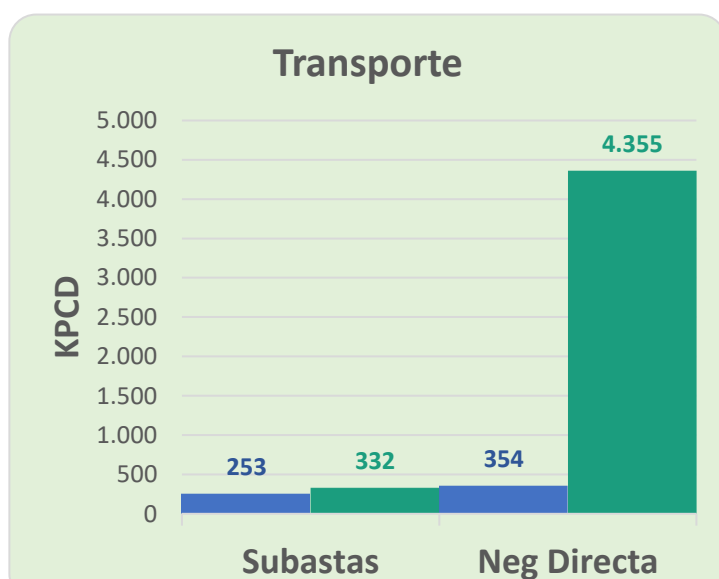
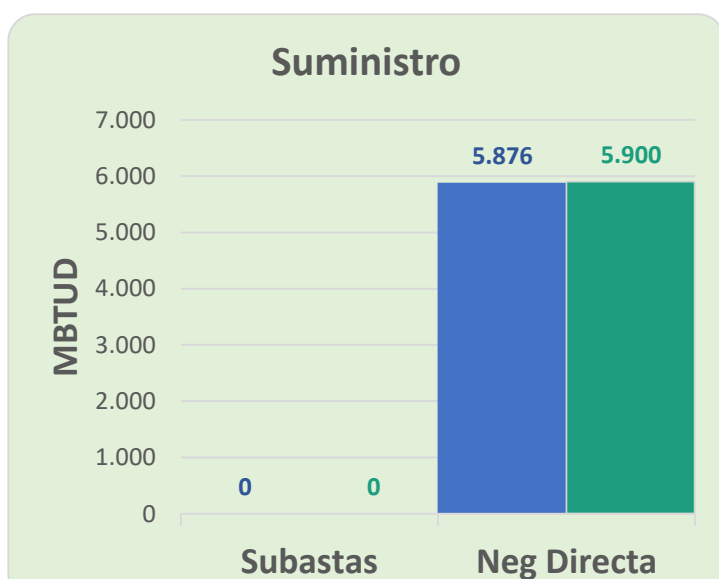
INFORMACIÓN OPERATIVA POR SISTEMA

7 de septiembre 2020	Costa	Interior	Total
Energía inyectada	344	546	890
Energía tomada	351	564	915

8 de septiembre 2020	Costa	Interior	Total
Energía inyectada	330	552	883
Energía tomada	340	587	927

Las posibles diferencias presentadas entre el total de energía inyectada y total de entregas a usuarios finales puede ser ocasionada por almacenamientos en el sistema de transporte (empaquetamientos), pérdidas y consumos no reportados.

MERCADO SECUNDARIO



Se registraron contratos de suministro realizados en negociación directa por 5,900 MBTUD. Por capacidad de transporte se registraron contratos realizados en subastas por 332 KPCD y en negociación directa por 4,355 KPCD

ÍNDICES DE PRECIOS

