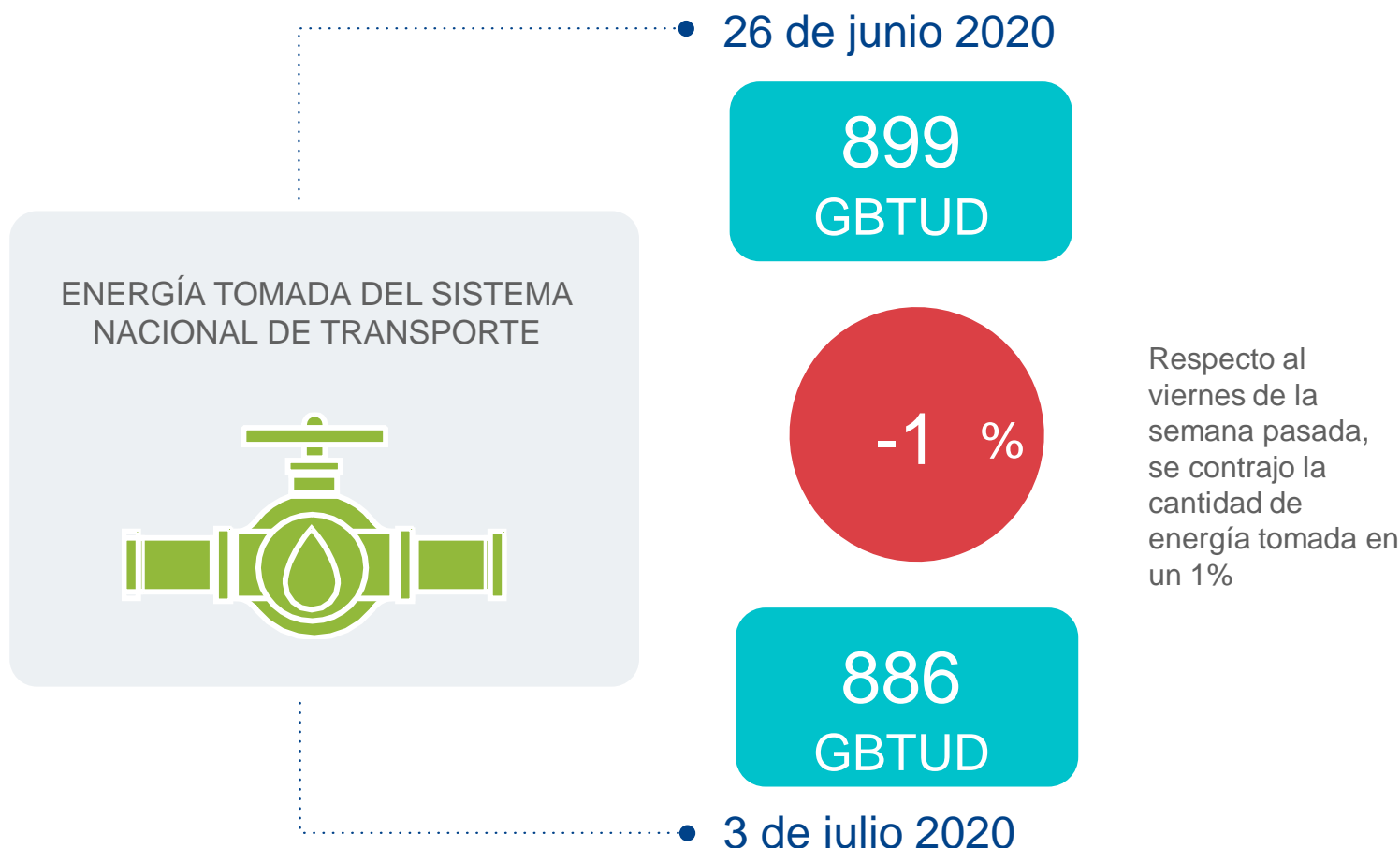


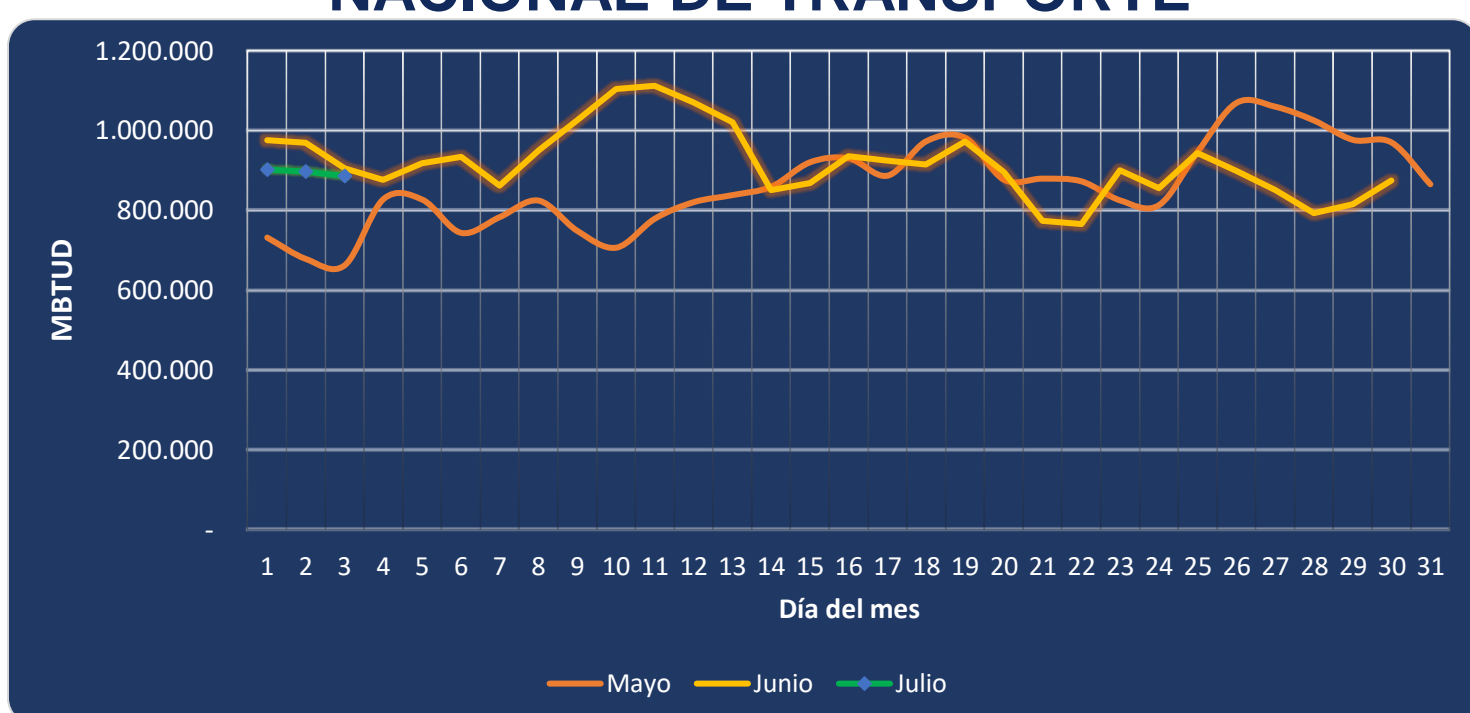


AL DÍA CON EL GESTOR 4 DE JULIO 2020



*Cálculo realizado comparando el promedio del día anterior con el mismo día de la semana anterior

ENERGÍA TOMADA DEL SISTEMA NACIONAL DE TRANSPORTE



Se registra un incremento de la energía tomada, respecto al mes de mayo de 33.66% y respecto a junio, una reducción de 2.16%.

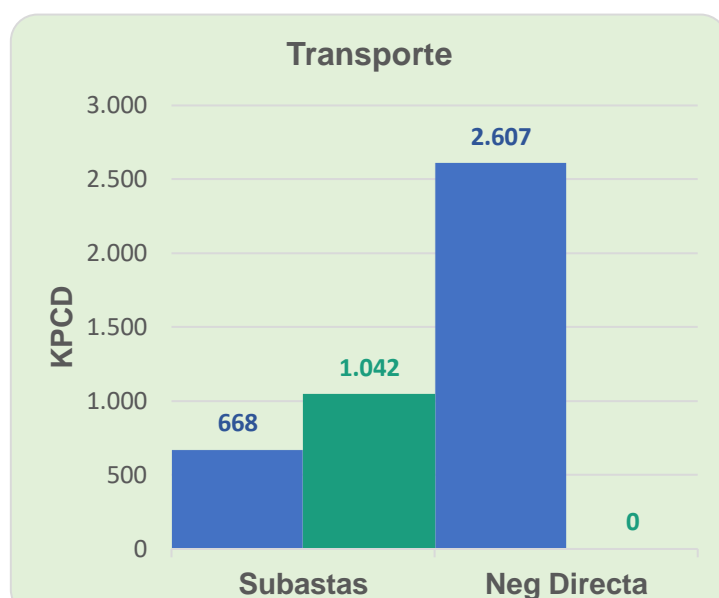
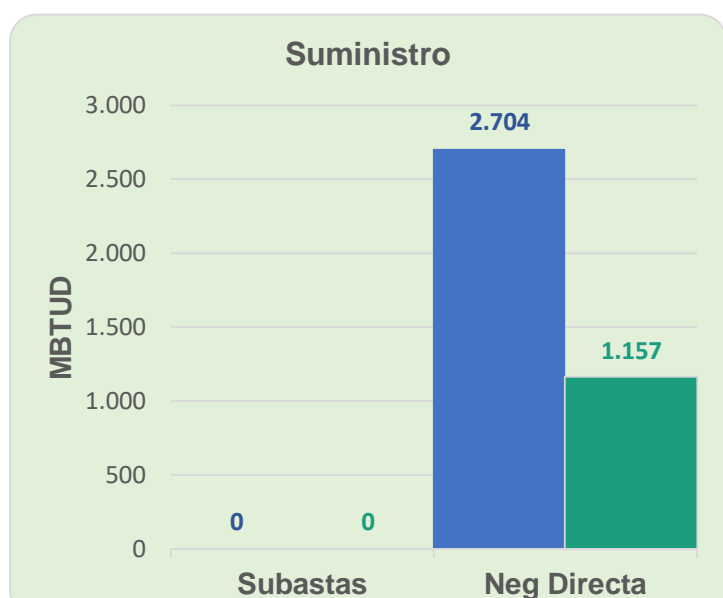
INFORMACIÓN OPERATIVA POR SISTEMA

2 de julio 2020	Costa	Interior	Total
Energía inyectada	343	553	896
Energía tomada	346	551	897

3 de julio 2020	Costa	Interior	Total
Energía inyectada	334	551	885
Energía tomada	337	549	886

Las posibles diferencias presentadas entre el total de energía inyectada y total de entregas a usuarios finales puede ser ocasionada por almacenamientos en el sistema de transporte (empaquetamientos), pérdidas y consumos no reportados.

MERCADO SECUNDARIO

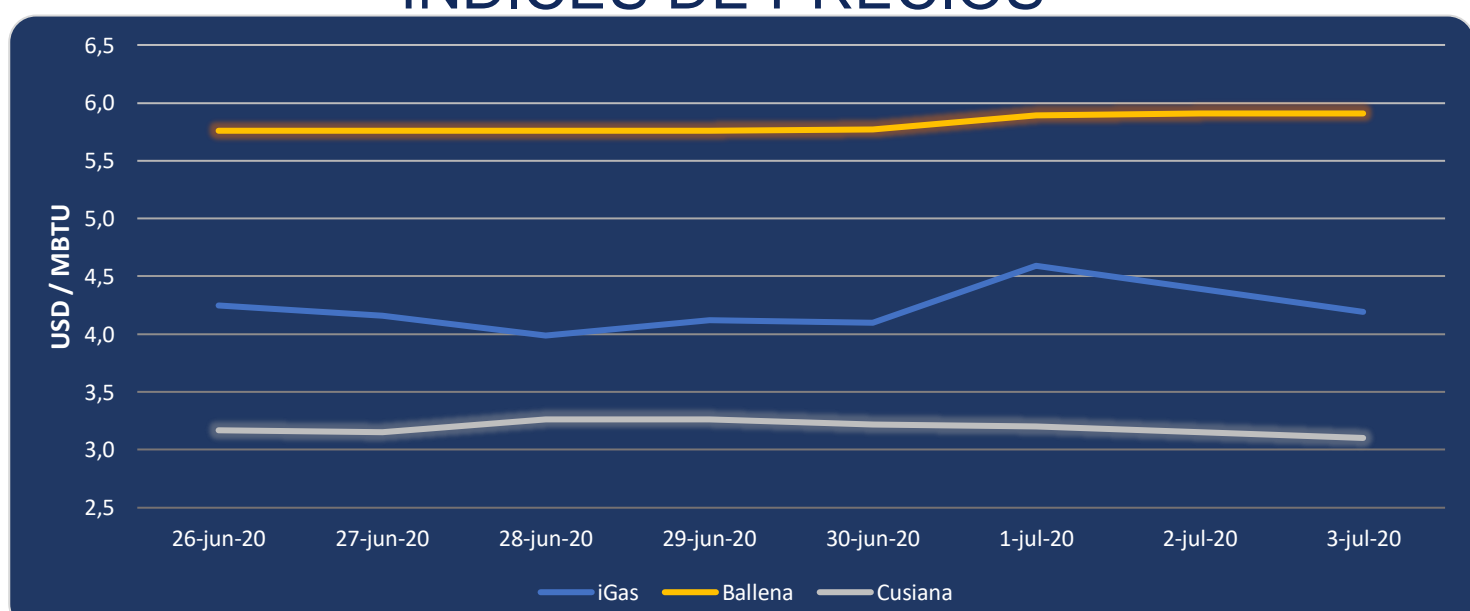


● 26 de junio 2020

● 3 de julio 2020

Se registraron contratos de suministro realizados en negociación directa por 1,157 MBTUD, un 57% menos que el viernes de la semana anterior. Por capacidad de transporte se registraron contratos realizados en subastas por 1,042 KPCD. En total los contratos registrados por capacidad de transporte son un 68% menor a los registrados el viernes de la semana anterior.

ÍNDICES DE PRECIOS



El índice iGas presenta una reducción de 4.56% quedando en 4.19 USD/MBTU, de igual manera el precio para entrega en Cusiana presenta una reducción de 1.6% quedando en 3.10 USD/MBTU. El índice de precios para entrega en Ballena se mantiene constante en los últimos 2 días en 5.91 USD/MBTU.

Henry Hub



3 de julio 2020

LNG
Japón - Corea