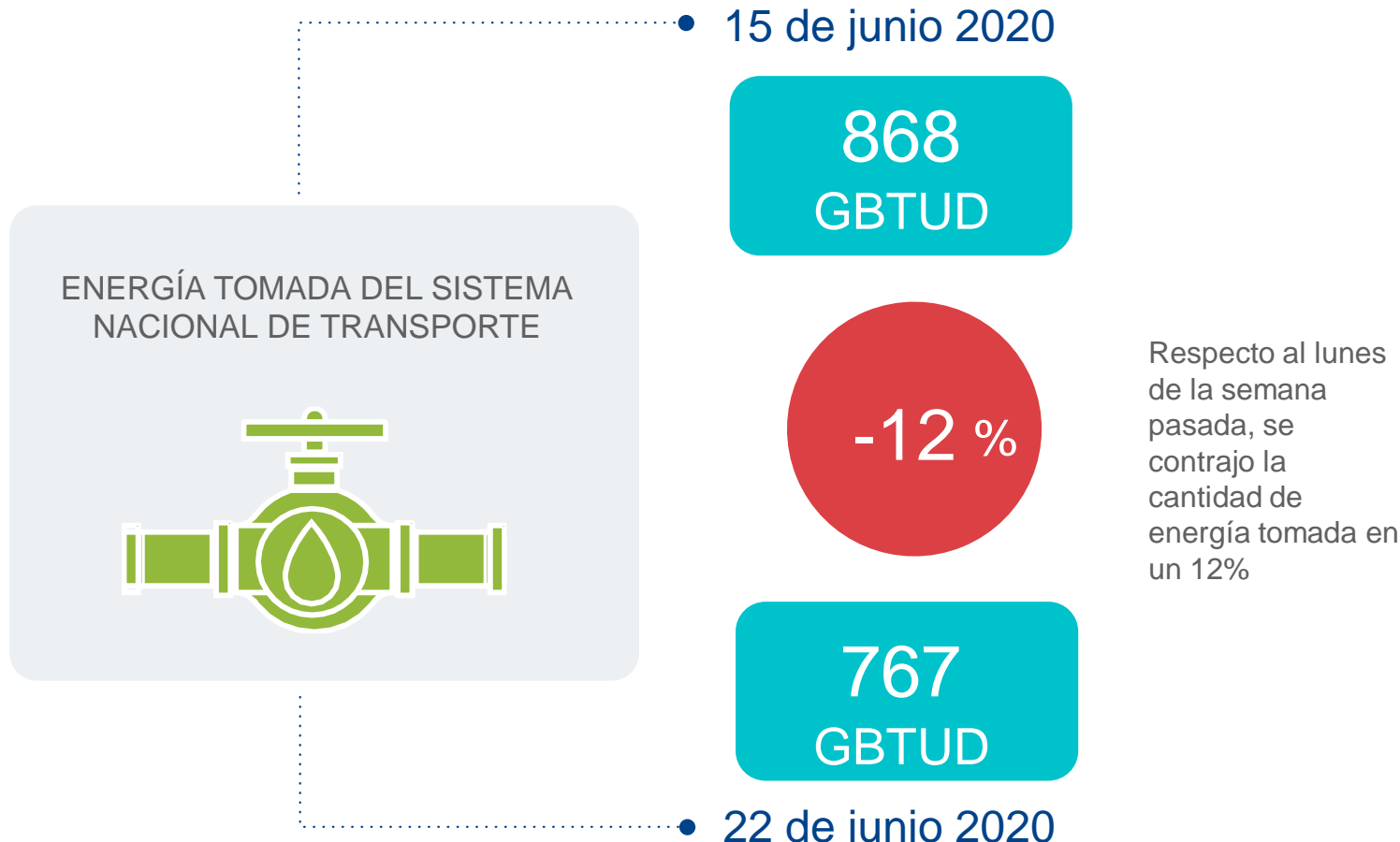


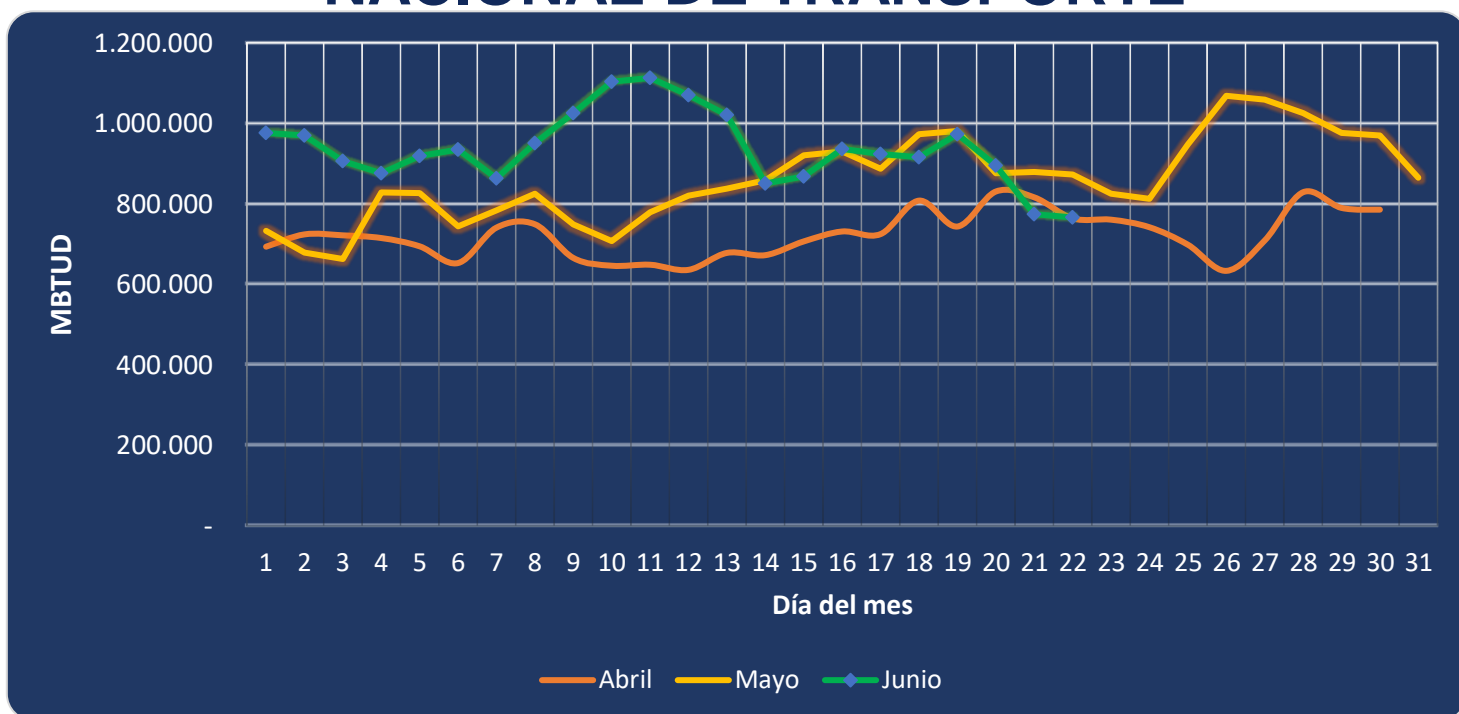


AL DÍA CON EL GESTOR 23 DE JUNIO 2020



*Cálculo realizado comparando el promedio del día anterior con el mismo día de la semana anterior

ENERGÍA TOMADA DEL SISTEMA NACIONAL DE TRANSPORTE



Se registra un incremento de la energía tomada, respecto al mes de abril de 0.39% y respecto a mayo, una reducción de 11.91%.

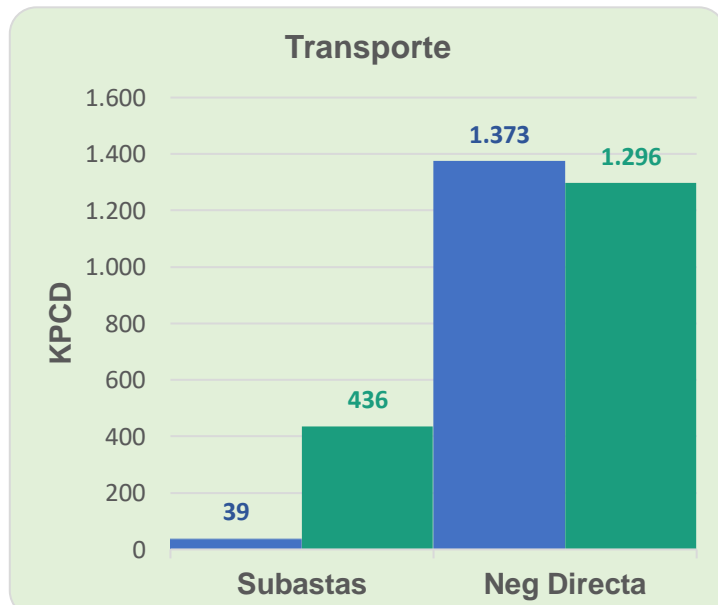
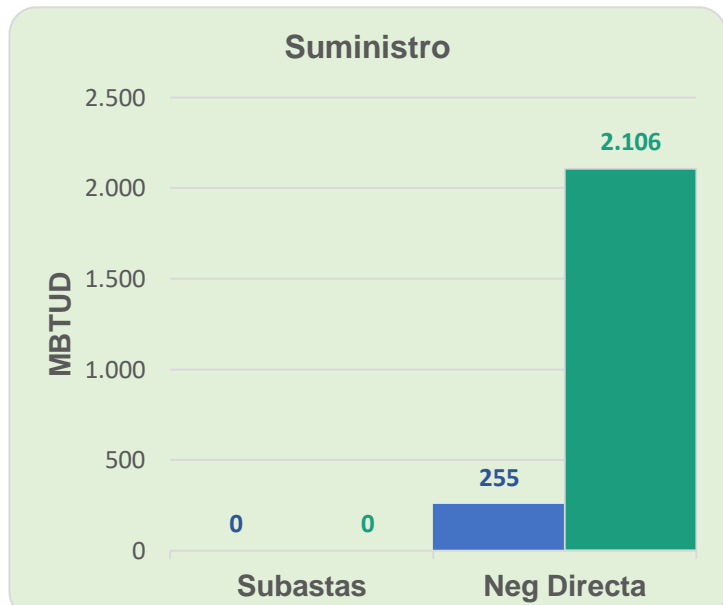
INFORMACIÓN OPERATIVA POR SISTEMA

21 de junio 2020	Costa	Interior	Total
Energía inyectada	288	527	815
Energía tomada	271	496	767

22 de junio 2020	Costa	Interior	Total
Energía inyectada	273	549	822
Energía tomada	271	504	775

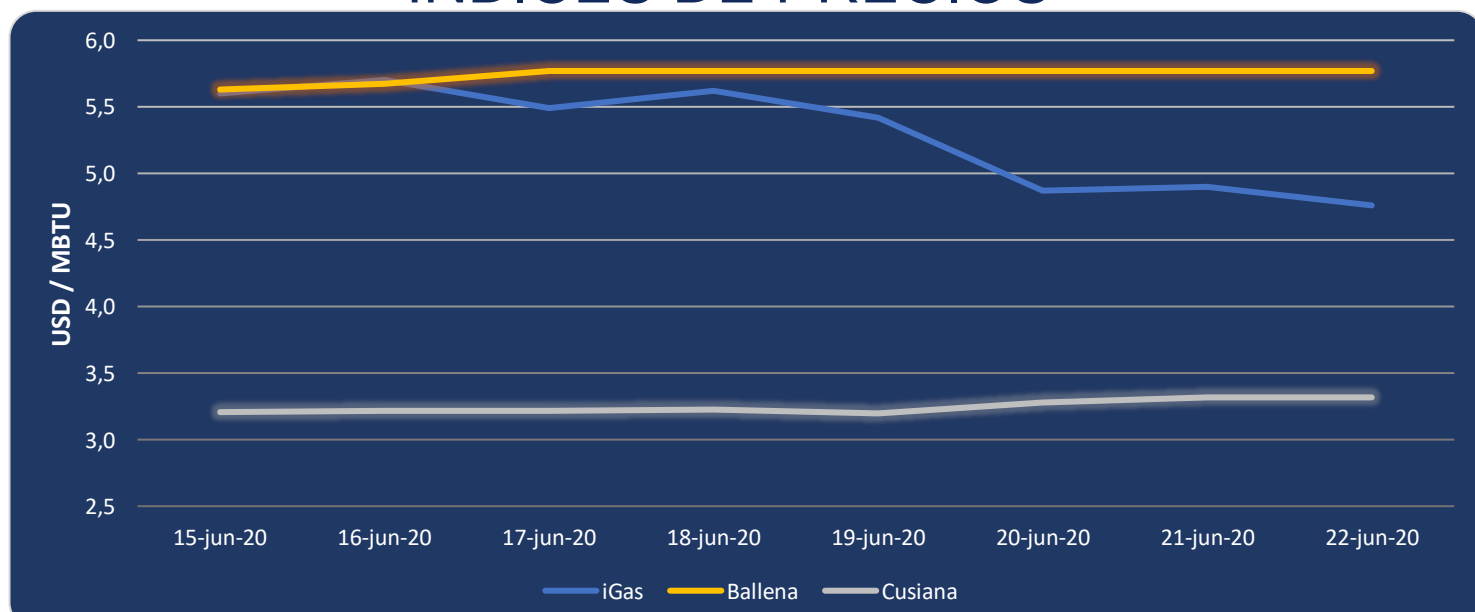
Las posibles diferencias presentadas entre el total de energía inyectada y total de entregas a usuarios finales puede ser ocasionada por almacenamientos en el sistema de transporte (empaquetamientos), pérdidas y consumos no reportados.

MERCADO SECUNDARIO



Se registraron contratos de suministro realizados en negociación directa por 2,106 MBTUD. Por capacidad de transporte se registraron contratos realizados en subastas por 436 KPCD y en negociación directa por 1,296 KPCD. En total los contratos registrados por capacidad de transporte son un 23% mayor a los registrados el lunes de la semana anterior.

ÍNDICES DE PRECIOS



El índice iGas presenta una reducción de 2.86% quedando en 4.76 USD/MBTU. El índice de precios para entrega en Ballena se mantiene constante en los últimos 6 días en 5.77 USD/MBTU, de igual manera el precio para entrega en Cusiana se mantiene constante en los últimos 2 días en 3.32 USD/MBTU.

Henry Hub



22 de junio 2020

LNG
Japón - Corea

