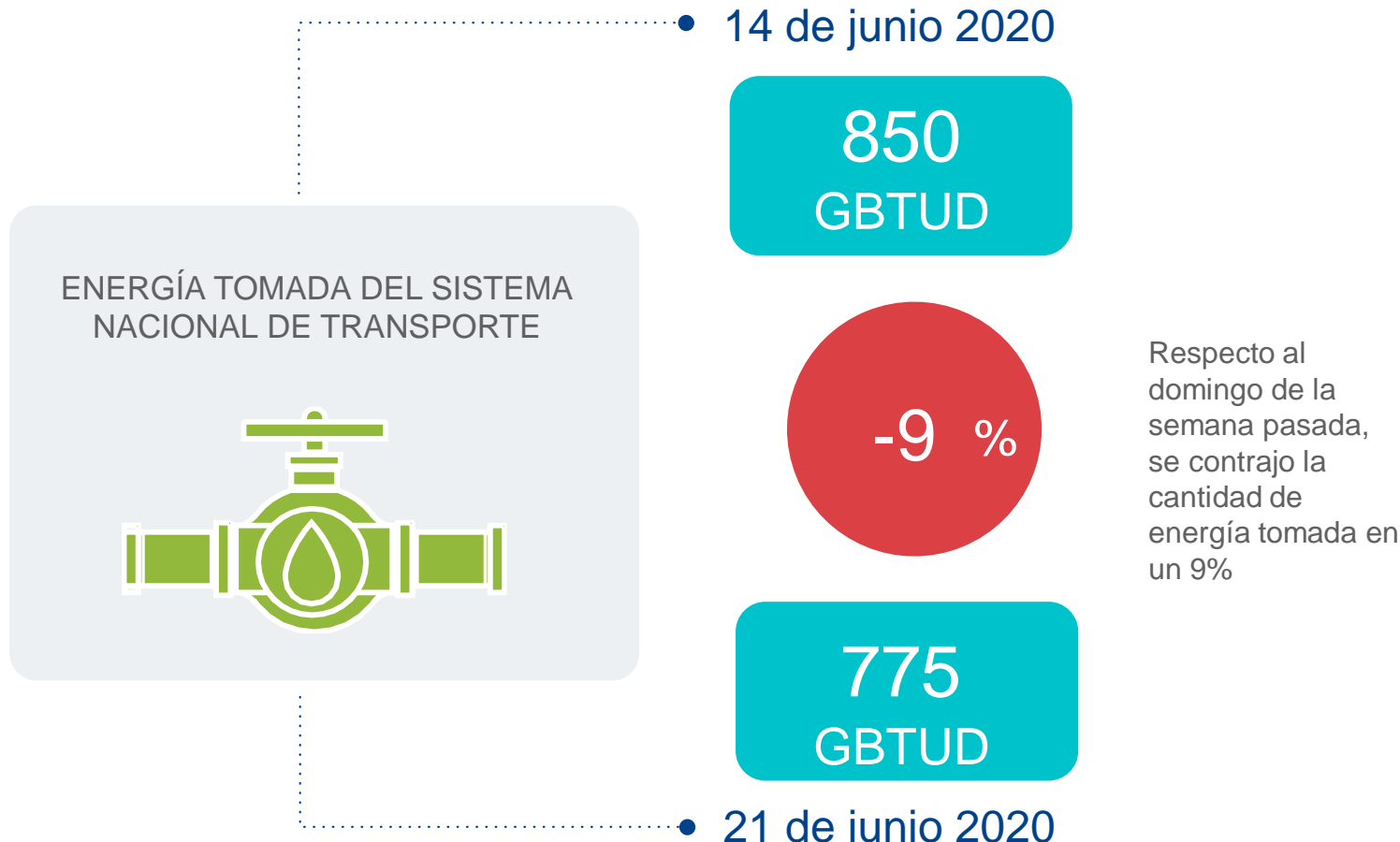


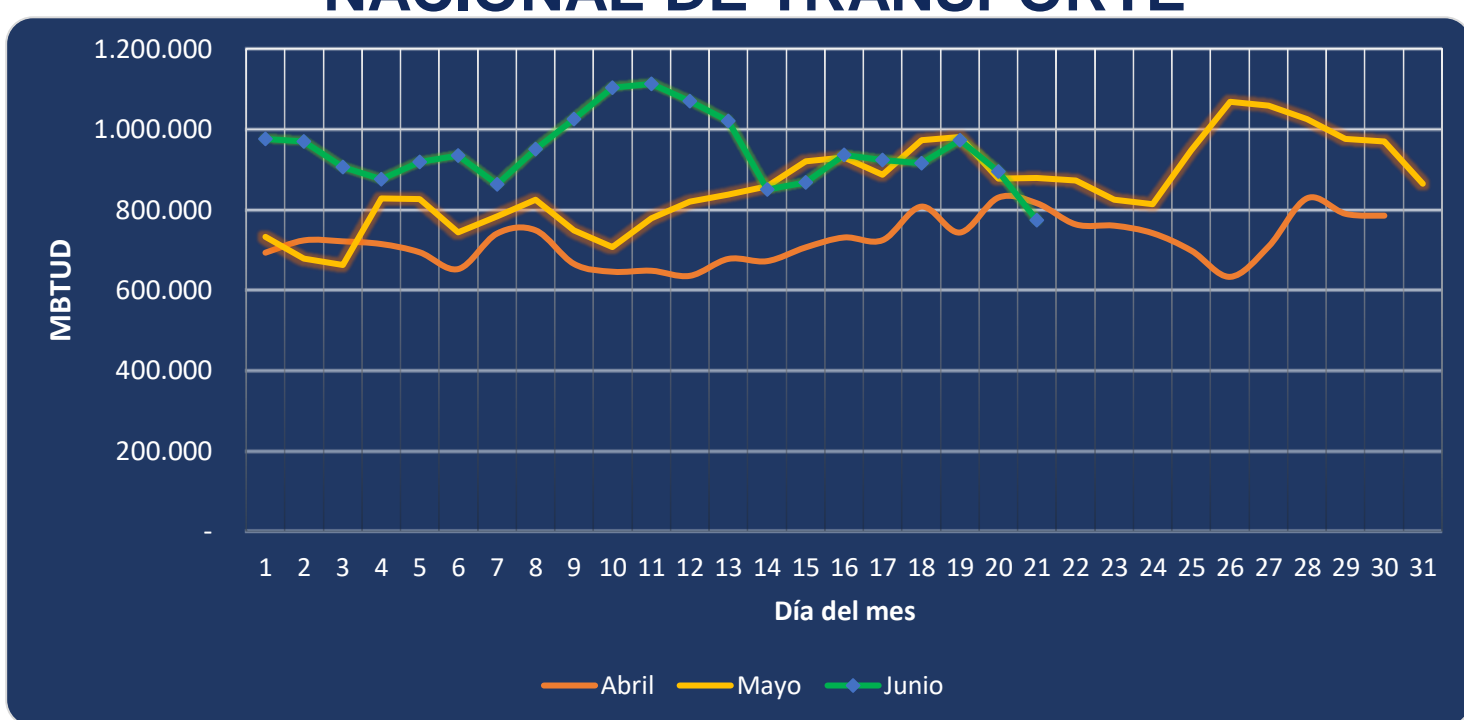


AL DÍA CON EL GESTOR 22 DE JUNIO 2020



*Cálculo realizado comparando el promedio del día anterior con el mismo día de la semana anterior

ENERGÍA TOMADA DEL SISTEMA NACIONAL DE TRANSPORTE



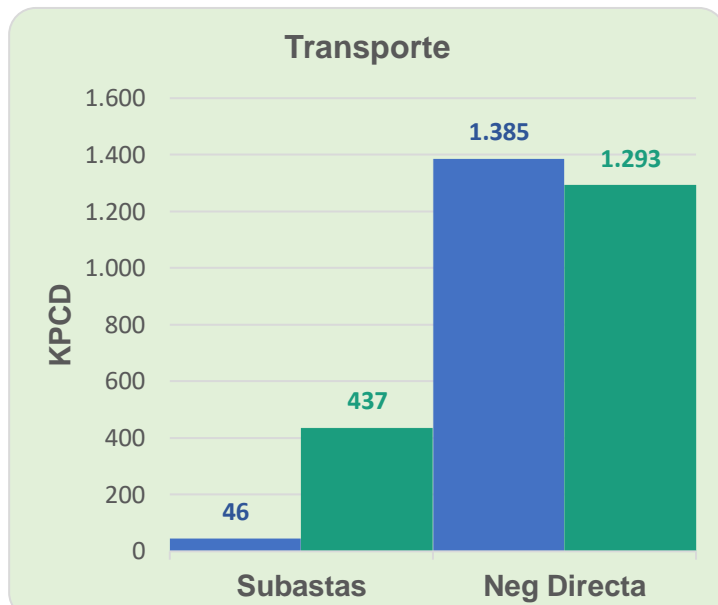
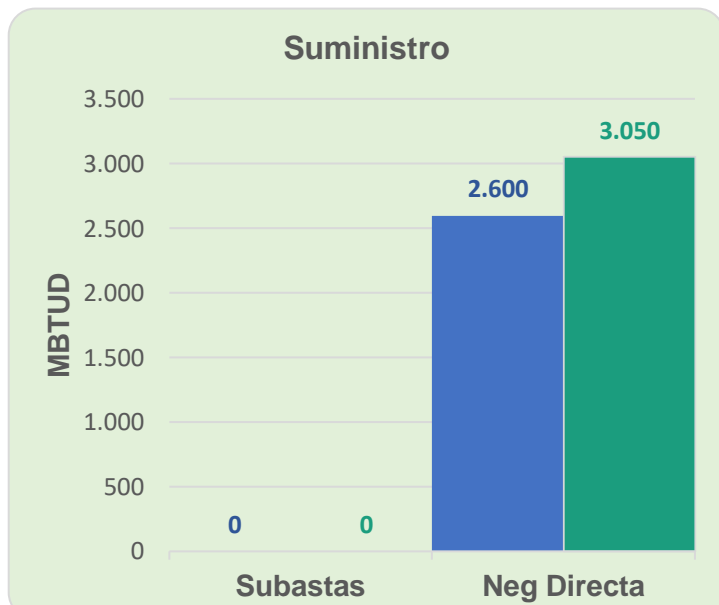
INFORMACIÓN OPERATIVA POR SISTEMA

20 de junio 2020	Costa	Interior	Total
Energía inyectada	309	606	915
Energía tomada	296	599	895

21 de junio 2020	Costa	Interior	Total
Energía inyectada	273	549	822
Energía tomada	271	504	775

Las posibles diferencias presentadas entre el total de energía inyectada y total de entregas a usuarios finales puede ser ocasionada por almacenamientos en el sistema de transporte (empaquetamientos), pérdidas y consumos no reportados.

MERCADO SECUNDARIO

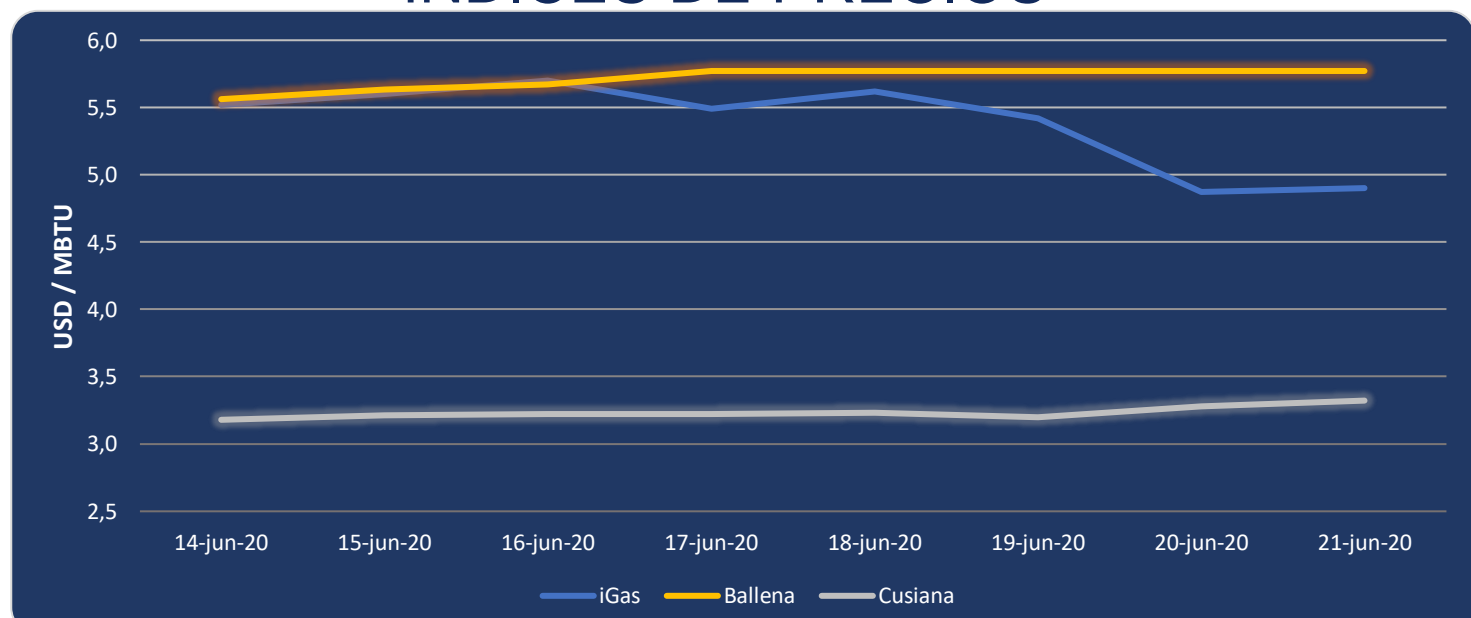


● 14 de junio 2020

● 21 de junio 2020

Se registraron contratos de suministro realizados en negociación directa por 3,050 MBTUD, un 17% más que el domingo de la semana anterior. Por capacidad de transporte se registraron contratos realizados en subastas por 437 KPCD y en negociación directa por 1,293 KPCD. En total los contratos registrados por capacidad de transporte son un 21% mayor a los registrados el domingo de la semana anterior.

ÍNDICES DE PRECIOS



El índice iGas presenta un incremento de 0.62% al pasar a 4.90 USD/MBTU, de igual manera el precio para entrega en Cusiana presenta un incremento de 1.2% al pasar a 3.32 USD/MBTU. El índice de precios para entrega en Ballena se mantiene constante en los últimos 5 días en 5.77 USD/MBTU.

Henry Hub



21 de junio 2020

LNG
Japón - Corea

