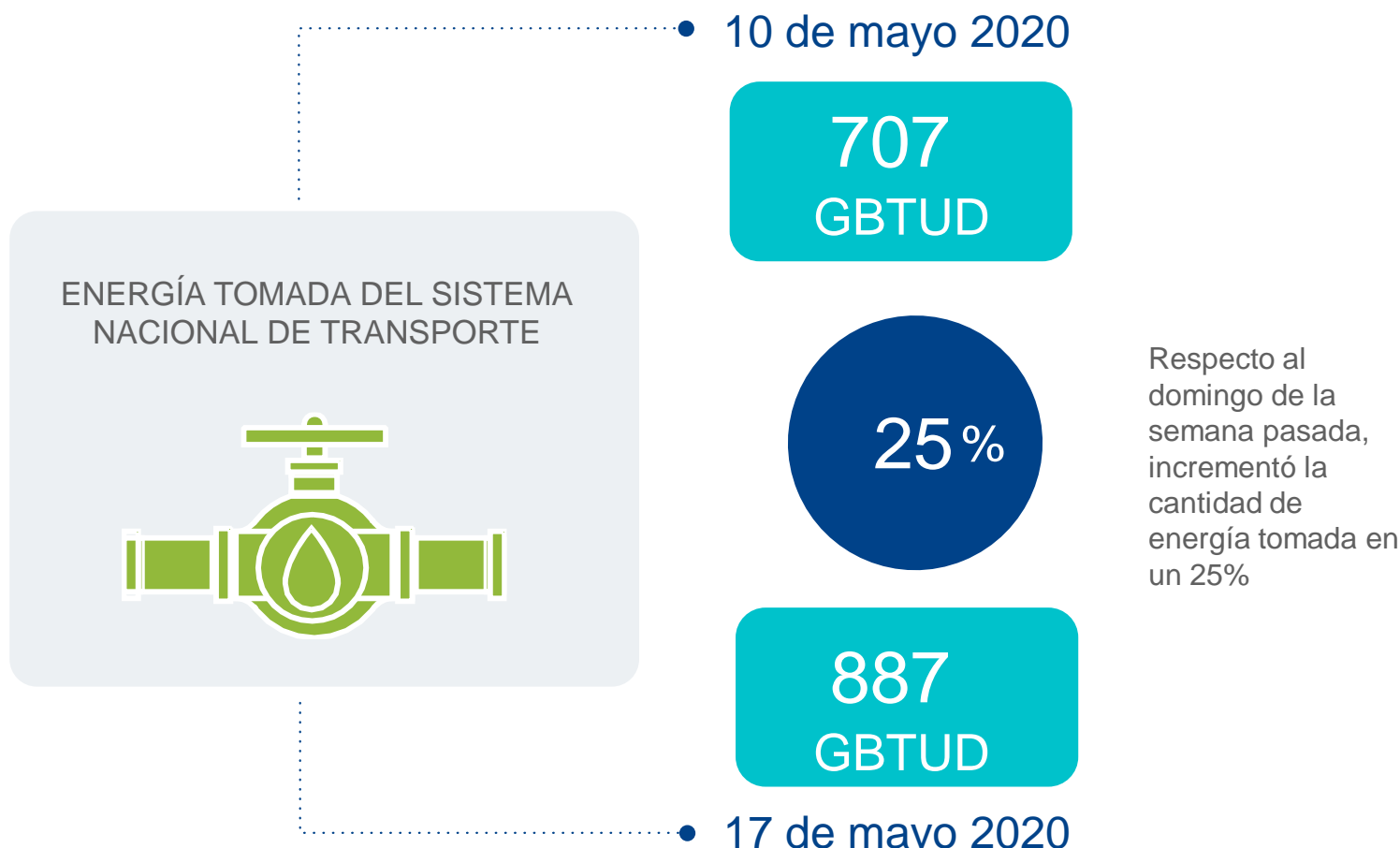


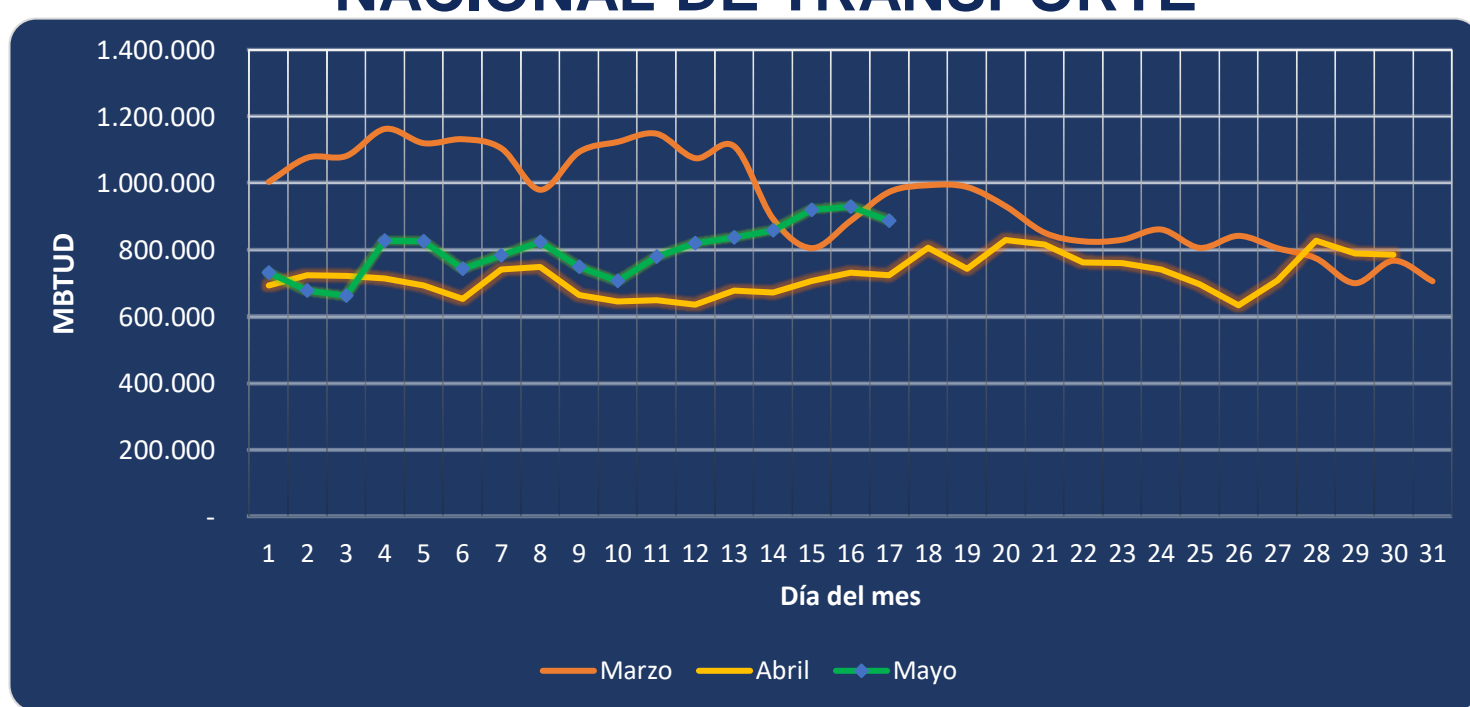


## AL DÍA CON EL GESTOR 18 DE MAYO 2020



\*Cálculo realizado comparando el promedio del día anterior con el mismo día de la semana anterior

## ENERGÍA TOMADA DEL SISTEMA NACIONAL DE TRANSPORTE



Se registra una contracción de la energía tomada, respecto al mes de marzo de 8.95% y respecto a abril, un incremento de 22.37%.

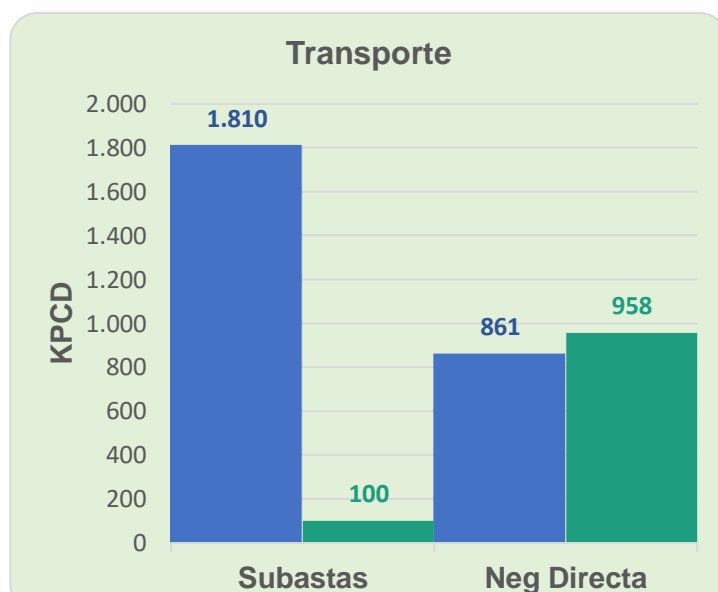
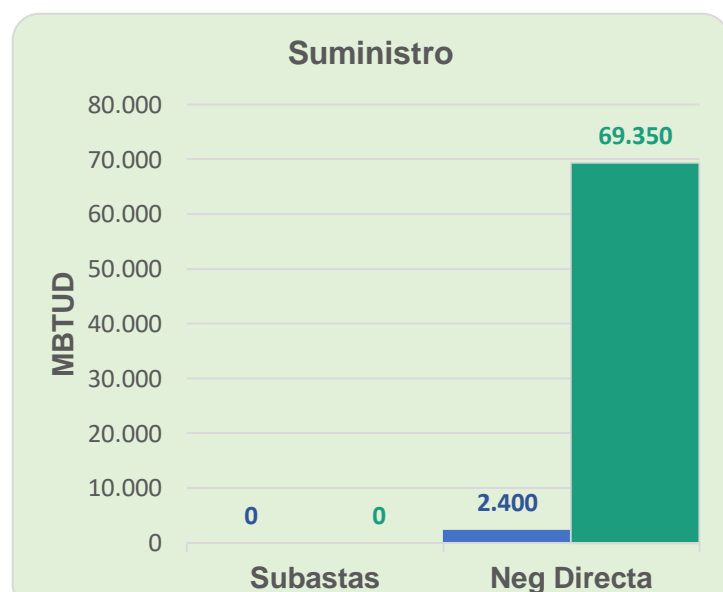
## INFORMACIÓN OPERATIVA POR SISTEMA

16 de mayo 2020	Costa	Interior	Total
Energía inyectada	421	538	959
Energía tomada	420	510	930

17 de mayo 2020	Costa	Interior	Total
Energía inyectada	447	512	959
Energía tomada	402	484	887

Las posibles diferencias presentadas entre el total de energía inyectada y total de entregas a usuarios finales puede ser ocasionada por almacenamientos en el sistema de transporte (empaquetamientos), pérdidas y consumos no reportados.

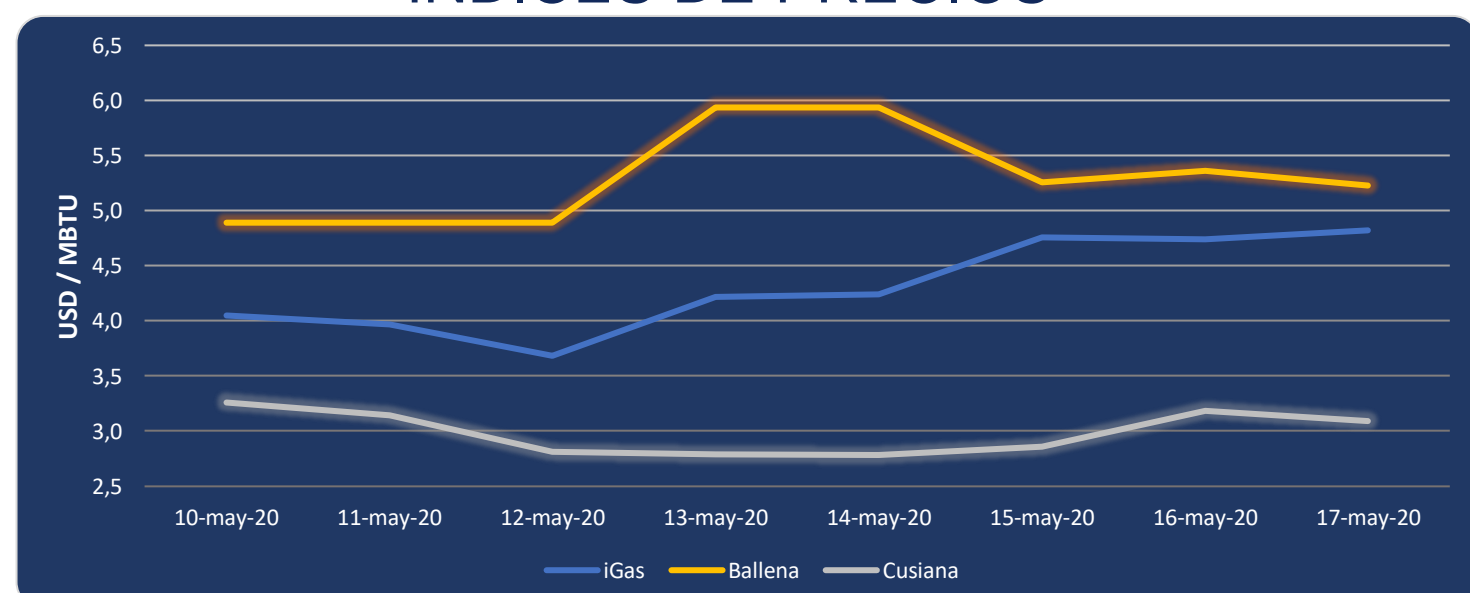
## MERCADO SECUNDARIO



● 10 de mayo 2020 ● 17 de mayo 2020

Se registraron contratos de capacidad de suministro realizados en negociación directa por 69,350 MBTUD. Por capacidad de transporte se registraron contratos realizados en subastas por 100 KPCD y en negociación directa por 958 KPCD. En total la cantidad registrada por capacidad de transporte fue un 60% menor que el domingo de la semana anterior.

## ÍNDICES DE PRECIOS



El índice iGas presenta un incremento del 1.7%, pasando a 4.82 USD/MBTU, mientras que el precio para entrega en Ballena, presenta una reducción del 2.43% quedando en 5.23 USD/MBTU, de igual manera el precio para entrega en Cusiana presenta una reducción del 2.8%, quedando en 3.09 USD/MBTU.

