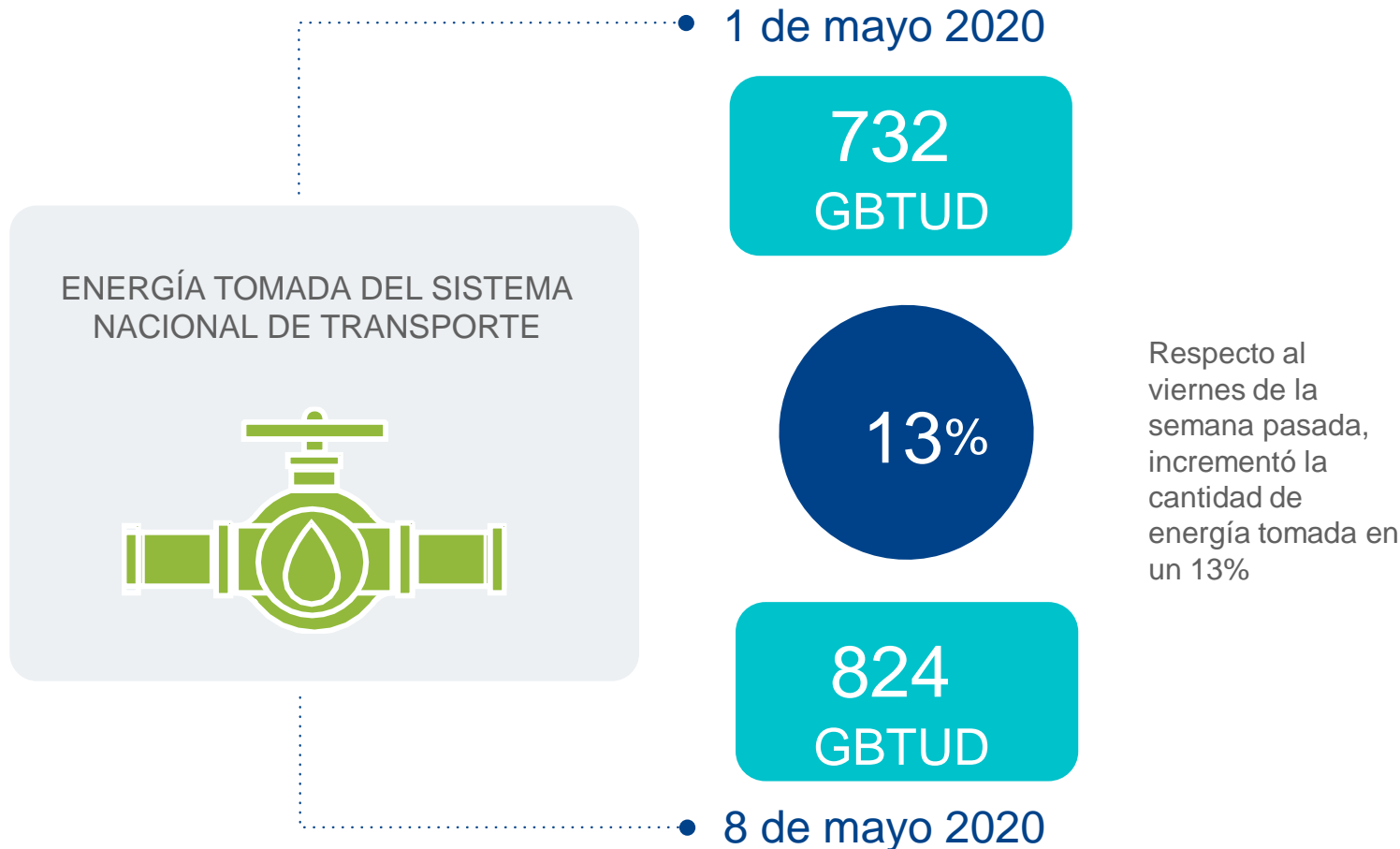


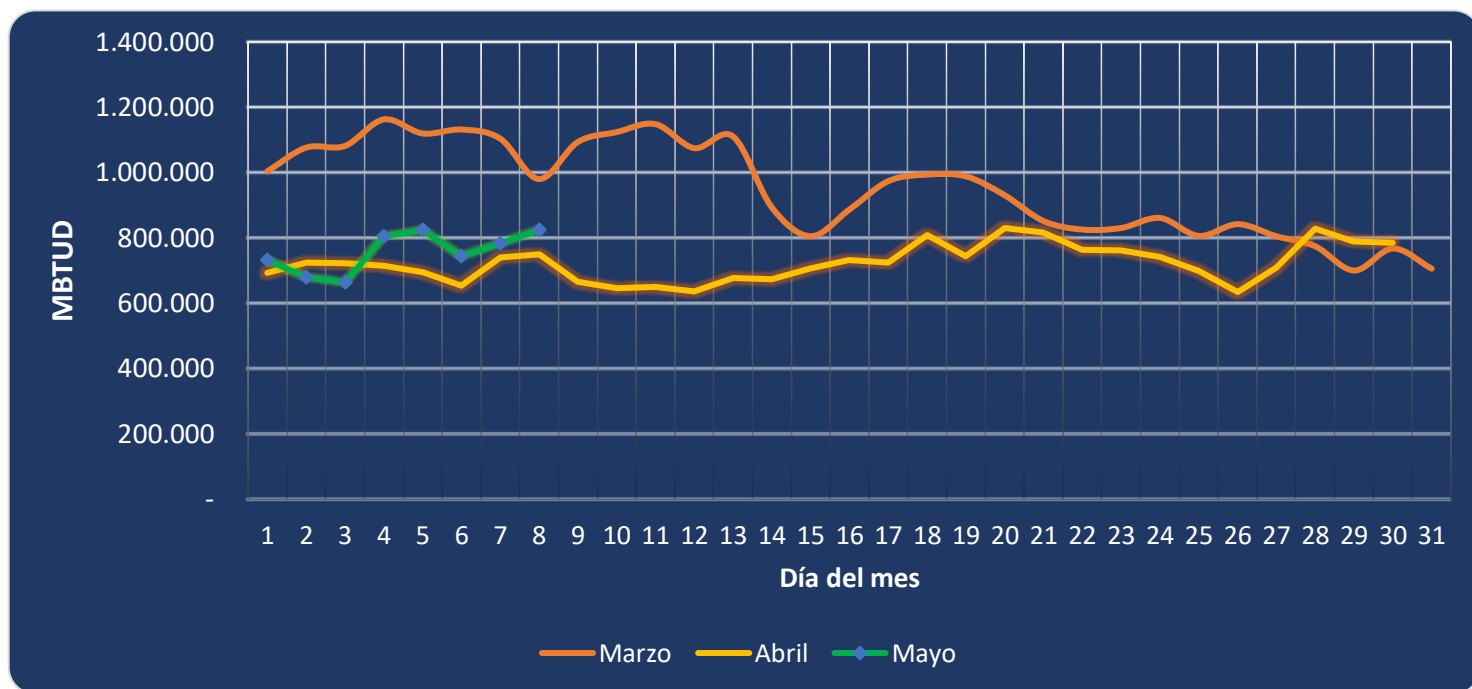


AL DÍA CON EL GESTOR 09 DE MAYO 2020



*Cálculo realizado comparando el promedio del día anterior con el mismo día de la semana anterior

ENERGÍA TOMADA DEL SISTEMA NACIONAL DE TRANSPORTE



Se registra una contracción de la energía tomada, respecto al mes de marzo de 15.91% y respecto a abril, un incremento de 10.06%.

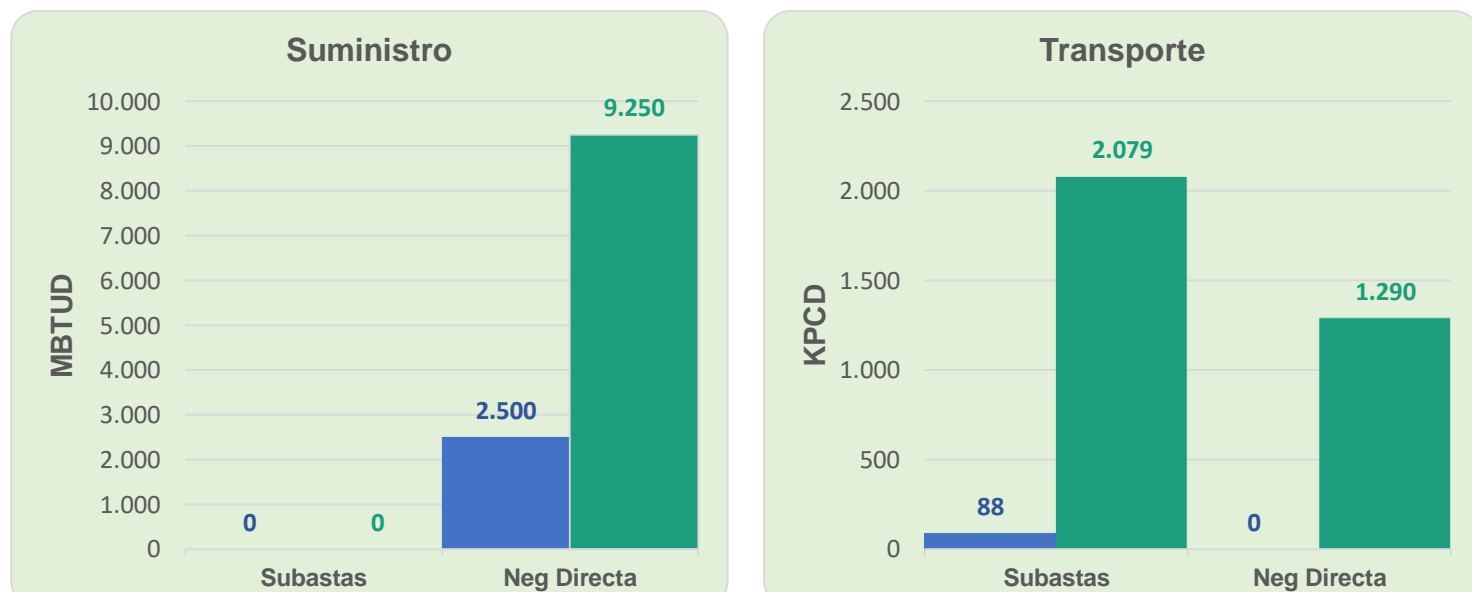
INFORMACIÓN OPERATIVA POR SISTEMA

7 de mayo 2020	Costa	Interior	Total
Energía inyectada	278	532	810
Energía tomada	267	516	783

8 de mayo 2020	Costa	Interior	Total
Energía inyectada	309	524	833
Energía tomada	314	510	824

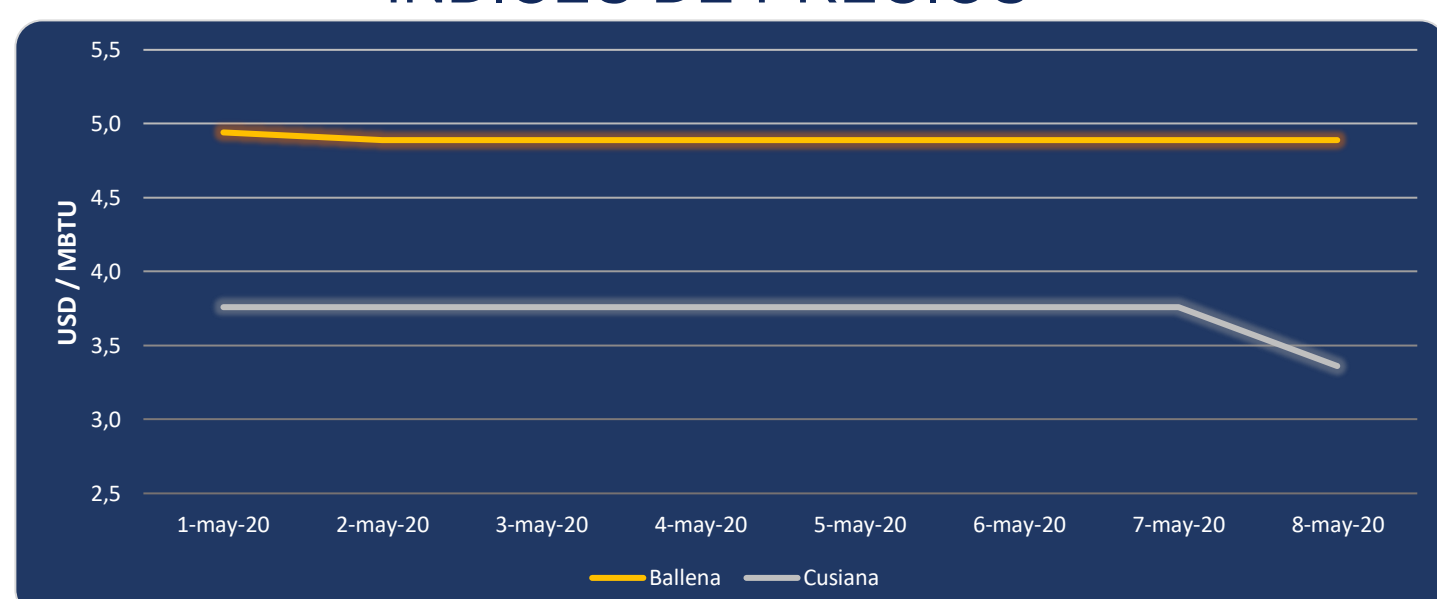
Las posibles diferencias presentadas entre el total de energía inyectada y total de entregas a usuarios finales puede ser ocasionada por almacenamientos en el sistema de transporte (empaquetamientos), pérdidas y consumos no reportados.

MERCADO SECUNDARIO



Se registraron contratos de capacidad de suministro realizados en negociación directa por 9,250 MBTUD, mientras que por capacidad de transporte se registraron contratos realizados en subastas por 2,079 KPCD y en negociación directa por 1,290 KPCD.

ÍNDICES DE PRECIOS



El precio para entrega en Ballena se mantiene en 4.89 USD/MBTU en los últimos 7 días, mientras que el precio para entrega en Cusiana presenta una disminución del 11% quedando en 3.36 USD/MBTU.

