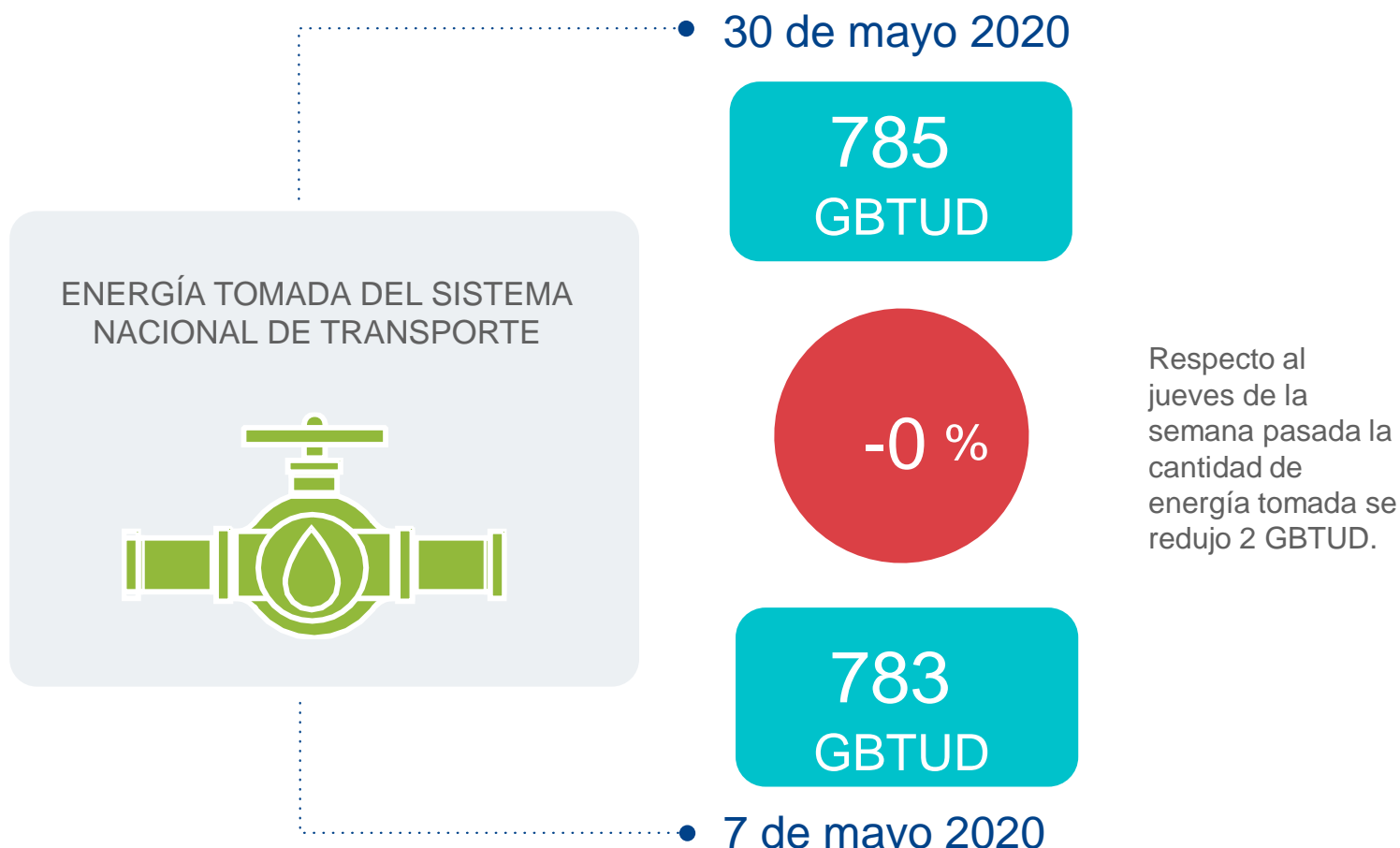


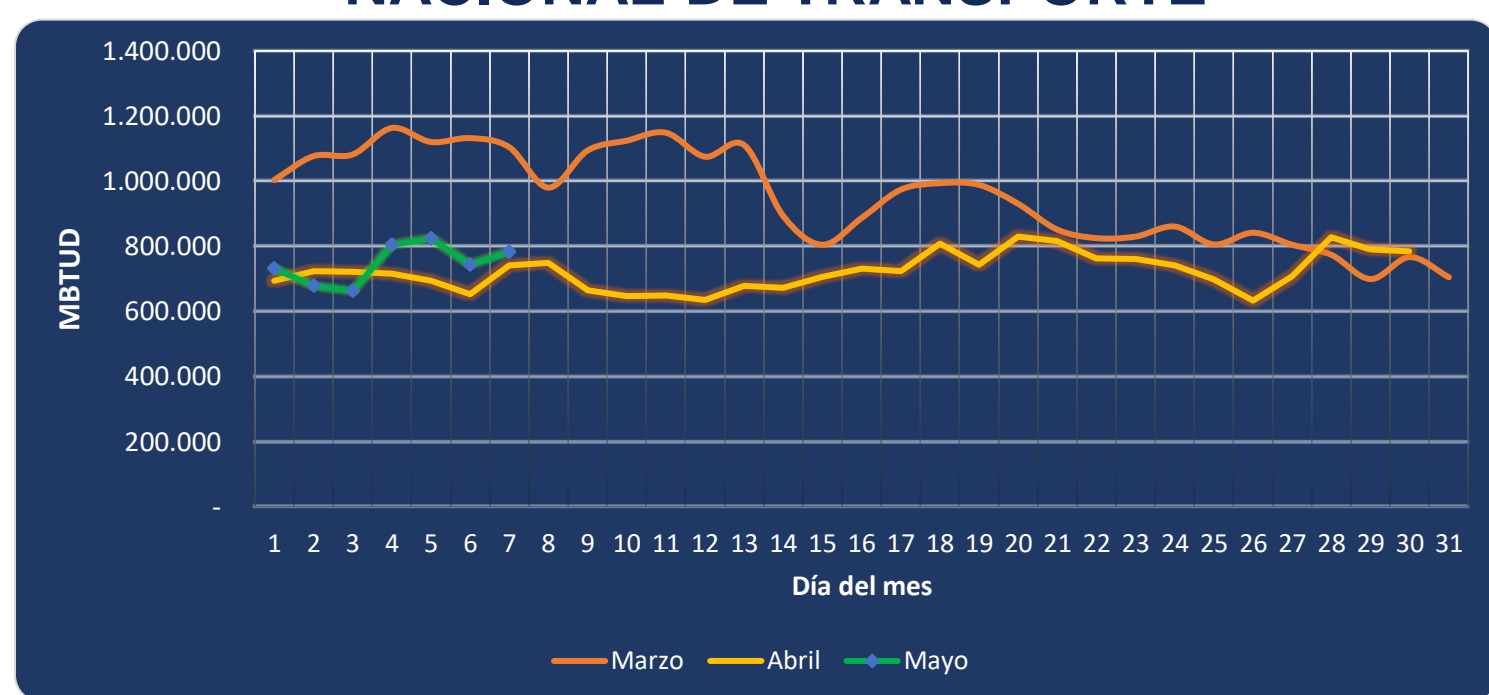


AL DÍA CON EL GESTOR 08 DE MAYO 2020



*Cálculo realizado comparando el promedio del día anterior con el mismo día de la semana anterior

ENERGÍA TOMADA DEL SISTEMA NACIONAL DE TRANSPORTE



Se registra una contracción de la energía tomada, respecto al mes de marzo de 29.06% y respecto a abril, un incremento de 5.73%.

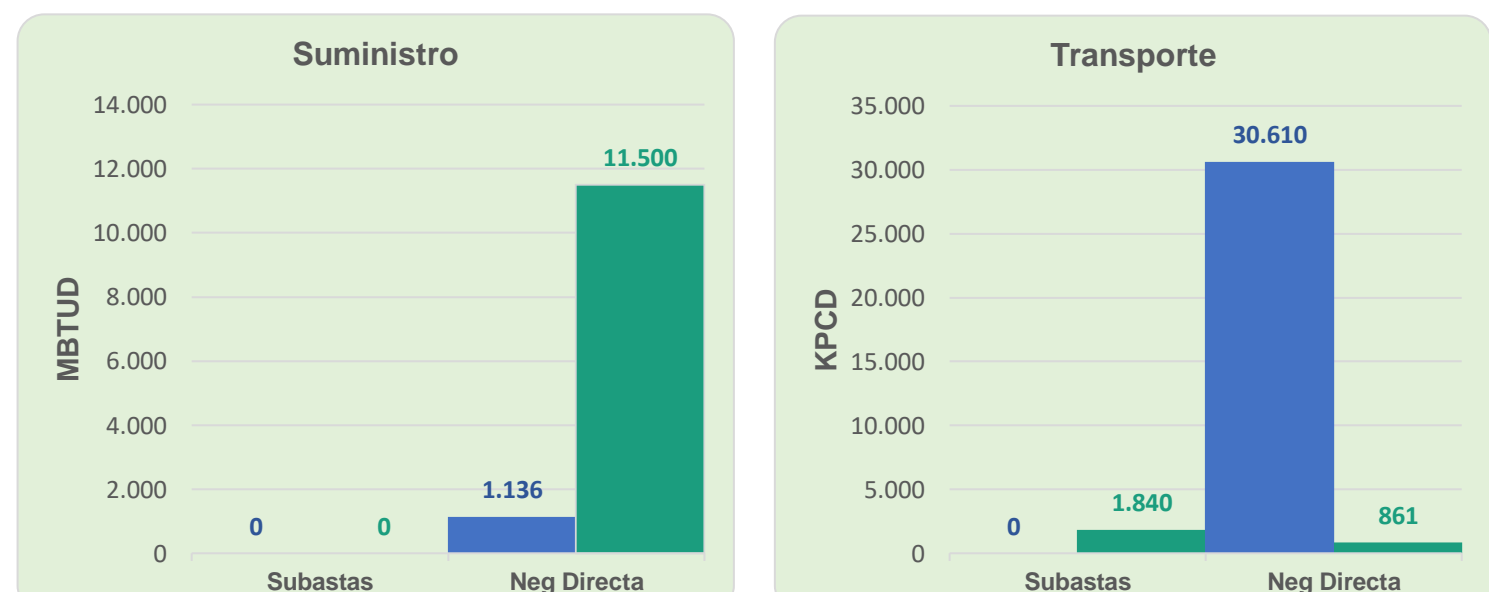
INFORMACIÓN OPERATIVA POR SISTEMA

6 de mayo 2020	Costa	Interior	Total
Energía inyectada	259	502	761
Energía tomada	256	488	744

7 de mayo 2020	Costa	Interior	Total
Energía inyectada	278	532	810
Energía tomada	267	516	783

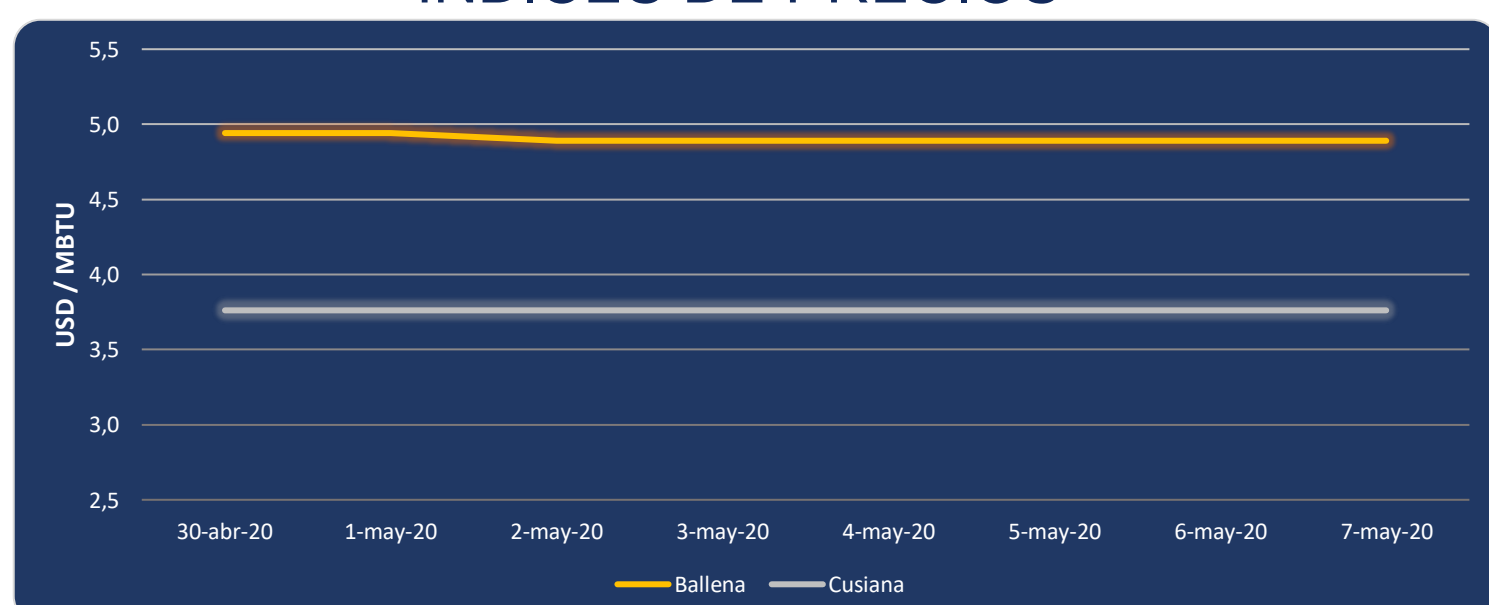
Las posibles diferencias presentadas entre el total de energía inyectada y total de entregas a usuarios finales puede ser ocasionada por almacenamientos en el sistema de transporte (empaquetamientos), pérdidas y consumos no reportados.

MERCADO SECUNDARIO



Se registraron contratos de capacidad de suministro realizados en negociación directa por 11,500 MBTUD, mientras que por capacidad de transporte se registraron contratos realizados en subastas por 1,840 KPCD y en negociación directa por 861 KPCD.

ÍNDICES DE PRECIOS



El precio para entrega en Ballena se mantiene en 4.89 USD/MBTU en los últimos 6 días. De igual manera, el precio para entrega en Cusiana se mantiene en 3.76 USD/MBTU en los últimos 9 días.

