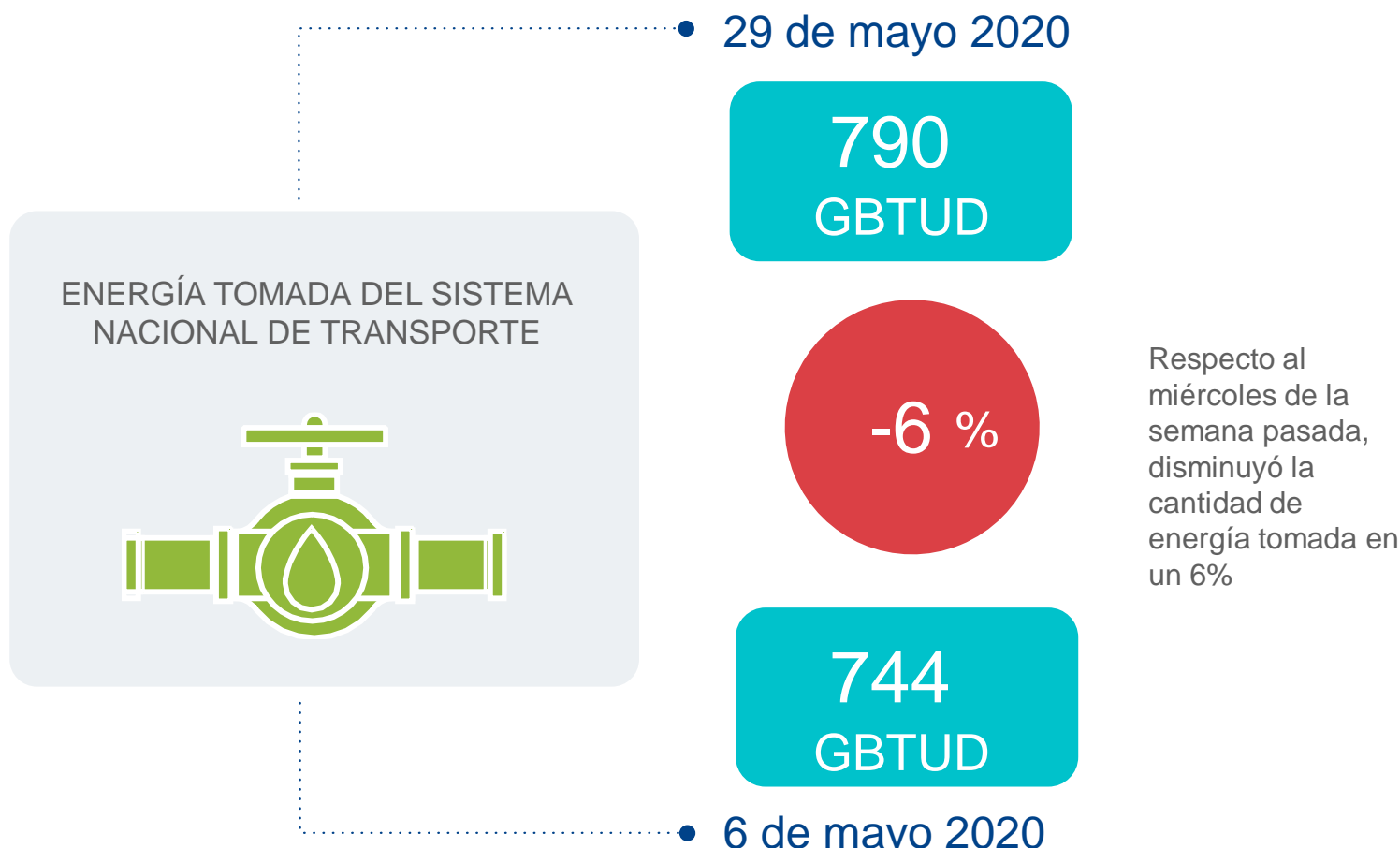
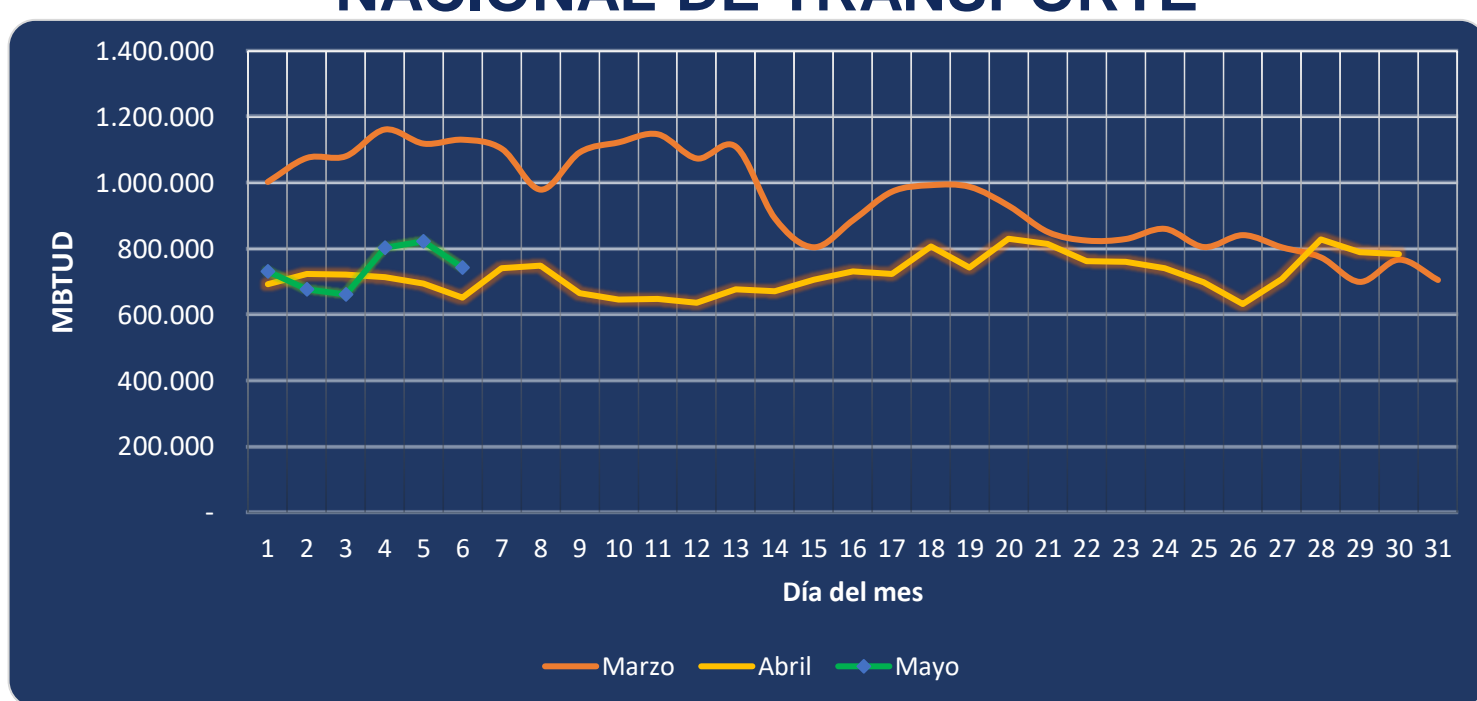




AL DÍA CON EL GESTOR 07 DE MAYO 2020



ENERGÍA TOMADA DEL SISTEMA NACIONAL DE TRANSPORTE



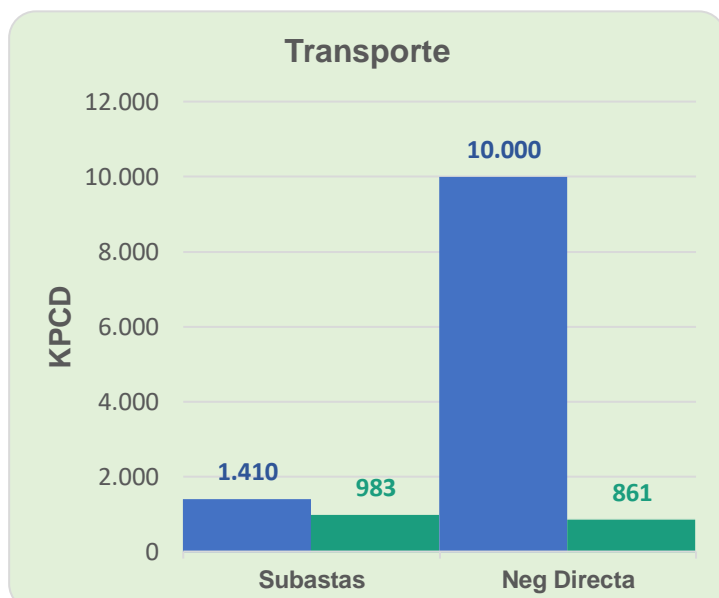
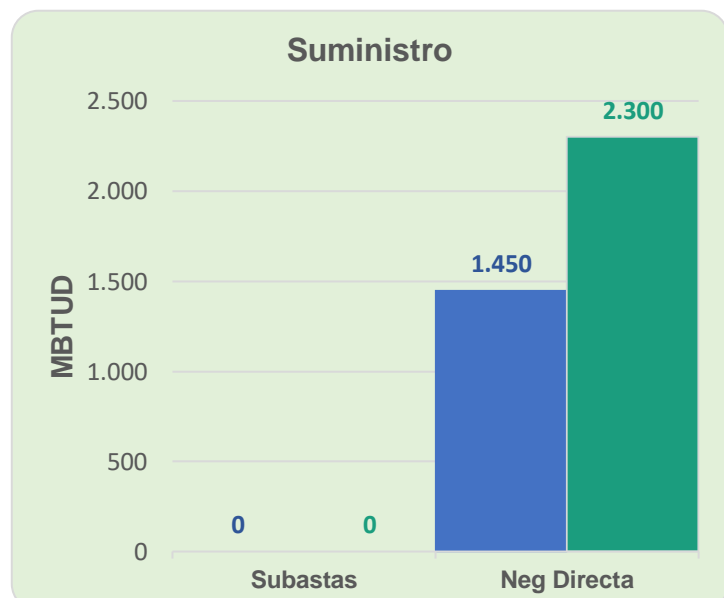
INFORMACIÓN OPERATIVA POR SISTEMA

5 de mayo 2020	Costa	Interior	Total
Energía inyectada	347	476	823
Energía tomada	341	482	823

6 de mayo 2020	Costa	Interior	Total
Energía inyectada	259	502	761
Energía tomada	256	488	744

Las posibles diferencias presentadas entre el total de energía inyectada y total de entregas a usuarios finales puede ser ocasionada por almacenamientos en el sistema de transporte (empaquetamientos), pérdidas y consumos no reportados.

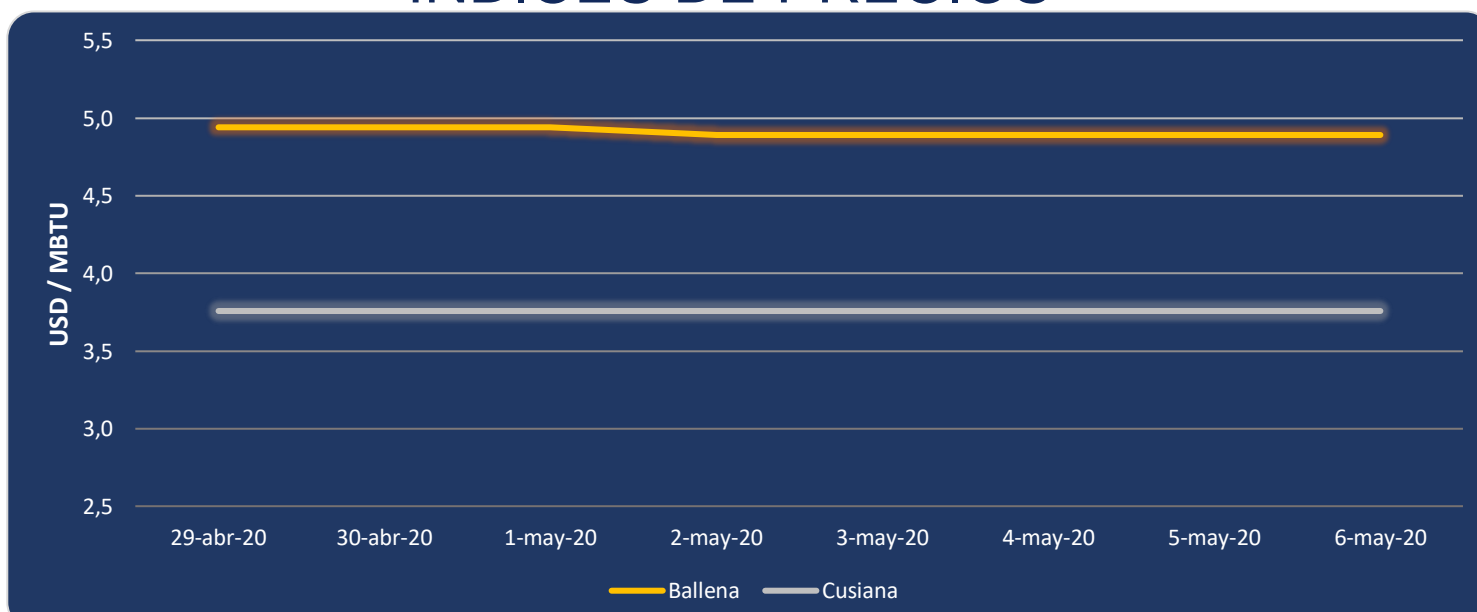
MERCADO SECUNDARIO



● 29 de abril 2020 ● 6 de mayo 2020

Se registraron contratos de capacidad de suministro realizados en negociación directa por 2,300 MBTUD, un 59% más que el miércoles de la semana anterior. Por capacidad de transporte se registraron contratos realizados en subastas por 983 KPCD, un 30% menos que el miércoles de la semana anterior y en negociación directa se registraron 861 KPCD.

ÍNDICES DE PRECIOS



El precio para entrega en Ballena se mantiene en 4.89 USD/MBTU en los últimos 5 días. De igual manera, el precio para entrega en Cusiana se mantiene en 3.76 USD/MBTU en los últimos 8 días.

